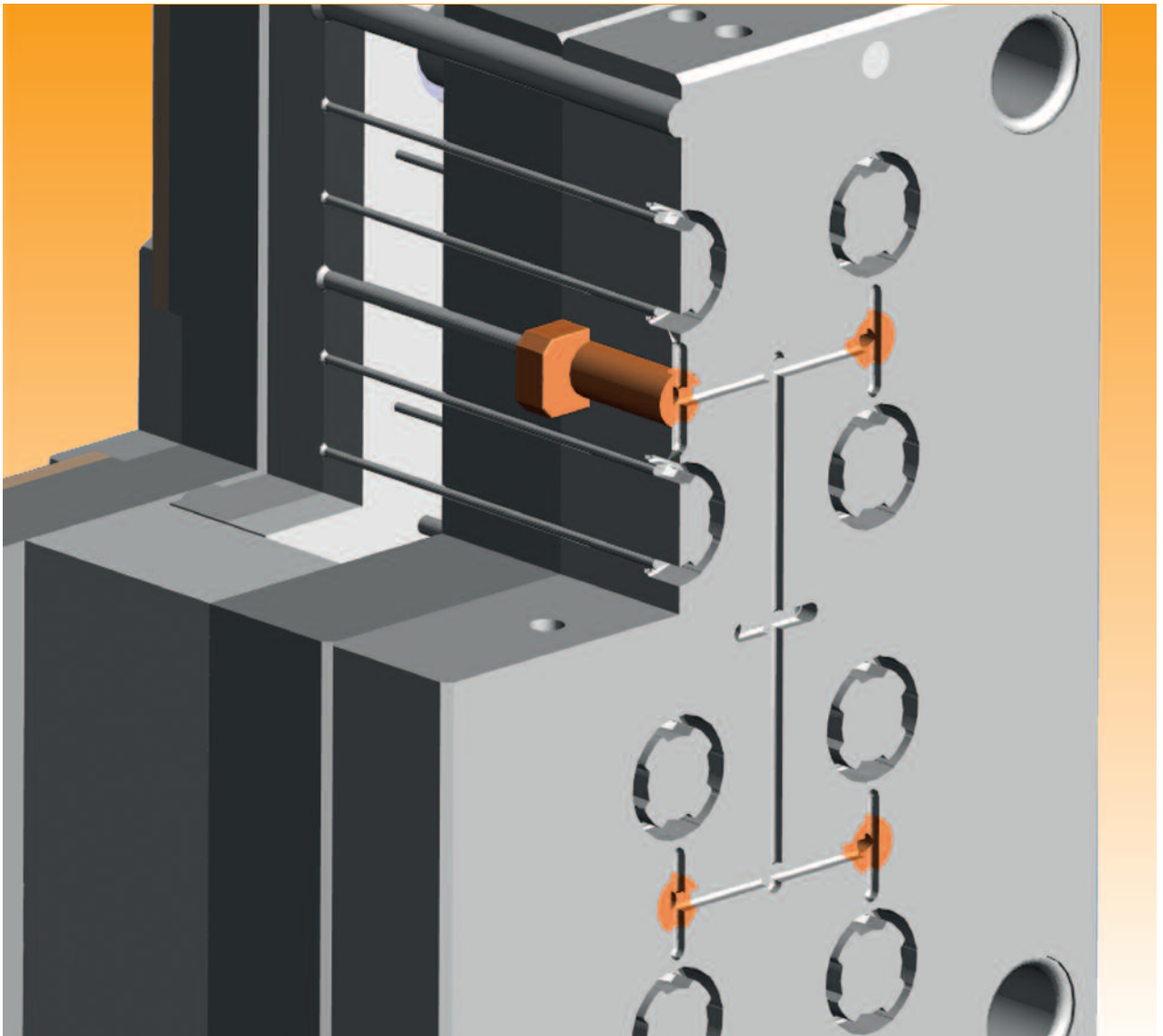


# Angussweichen

## Runner adjuster units



## Angussweichen INFO

Die neue Baureihe der WEMA-Angussweichen bietet folgende Vorteile :

1. Die in vielen Spritzgieß- und Preßwerkzeugen verwendeten Angießbuchsen und Angusshaltebuchsen werden durch den Einbau der Arretierungen **S4124/...** oder **S4125/...** zu voll funktionsfähigen Angussweichen!
2. Die Angussweichen **S4122/...** und **S4123/...** werden in Mehrfachwerkzeugen jeweils in den Angusskanalverzweigungen eingebaut, um bei Bedarf ein fehlerhaftes Formnest abzusperrern.

### Besondere Merkmale:

- WEMA-Angussweichen verriegeln formschlüssig!
- Schnelles Sperren einer defekten Kavität in der Spritzgießmaschine
- Das Absperren erfolgt mit Weichenschlüssel **S4127/...**
- Einfacher Einbau
- Einbringen der Angusskanäle erfolgt durch den Kunden nach konstruktiven Vorgaben
- Angussweichen **S4122/...** und **S4123/...** sind verfügbar mit 12 und 16mmØ, die Längen sind auf gängige Plattendicken (17 bis 116mm) abgestimmt
- Patent angemeldet

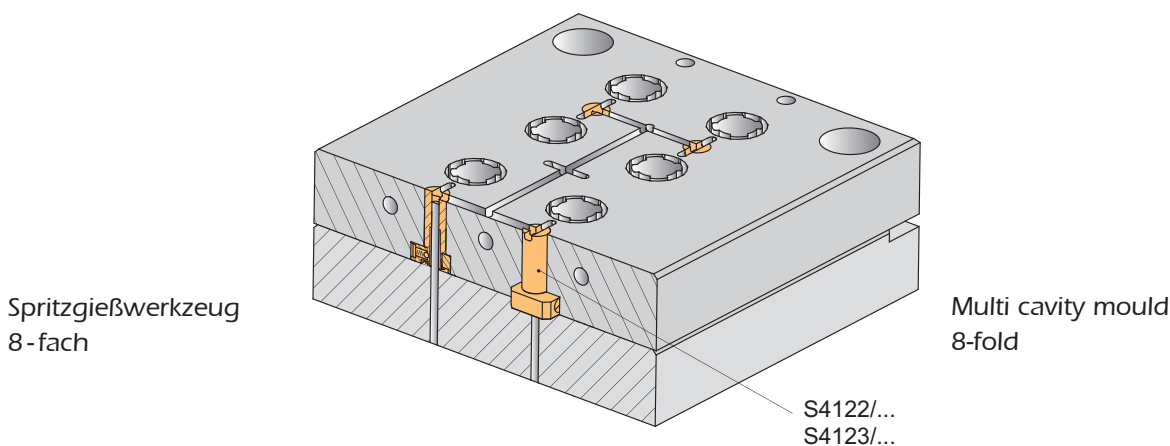
## Runner adjuster units INFO

The new series of WEMA-Runner adjuster units offers the following advantages:

1. Standard components like sprue bushings and sprue puller inserts, which are used in the majority of injection moulding- and compression moulds, can easily be converted into fully functioning runner adjuster units by mounting locks **S4124/...** or **S4125/...**
2. The runner adjuster units **S4122/...** and **S4123/...** are installed at each runner branch point of a multi cavity mould, in case a defective mould cavity must be shut-off.

### Special features:

- WEMA-Runner adjuster units lock positively !
- Quick shut-off of a defective mould cavity directly in the injection moulding machine
- Blocking of runner is done by using key **S4127/...**
- Easy installation
- Machining of runners is done by the customer according to design specifications
- Runner adjuster units **S4122/...** and **S4123/...** are available with 12 and 16 mmØ, the lengths are made to match with common plate thicknesses (17 to 116 mm)
- Patent pending



Angussweiche mit Bohrung, **S4122/...** , wird in die Formplatte der beweglichen, Angussweiche ohne Bohrung, **S4123/...** , in die feste Werkzeugseite eingebaut.

### Empfehlung:

Jedes Mehrfach- Spritzgießwerkzeug, egal ob mit Heißkanal oder konventionellen Anguss, sollte mit den **WEMA-Angussweichen** bestückt werden. Das Aussortieren von fehlerhaften Teilen oder die Unterbrechung der Produktion ist um ein Vielfaches teurer als ein defektes Formnest „abzuschalten“.

Runner adjuster unit with central hole, **S4122/...** must be mounted into cavity plate of the moving mould half, runner adjuster unit without hole, **S4123/...** , goes into fixed mould half.

### Recommendation:

Each multi cavity mould, regardless of hot runner or conventional gating, should be equipped with **WEMA-runner adjuster units**. The sorting out of defective moulded parts or the shut-down of production is many times more expensive than blocking a faulty cavity.

**Angussweichen, mit und ohne Bohrung**  
**INFO**

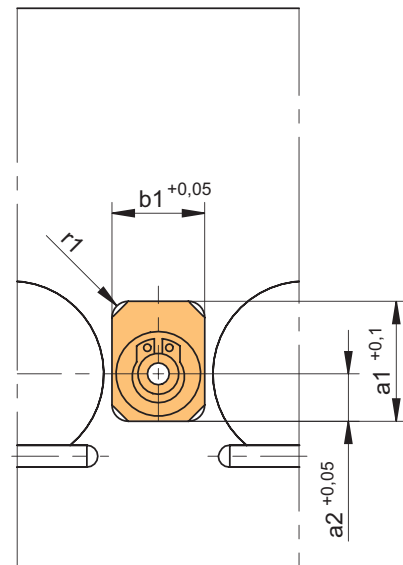
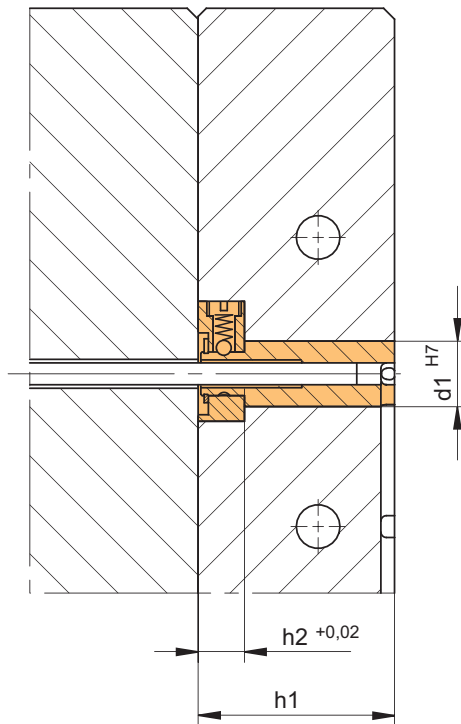
**Runner adjuster units, with and without hole**  
**INFO**

**Einbaubeispiel S4122/...**

**Mounting example S4122/...**

Für Angussweiche mit Bohrung, eingebaut in der beweglichen Werkzeugeise

For runner adjuster unit with hole, mounted into moving mould half



**Bitte beachten:**

Für Angussweichen ohne Bohrung, **S4123/...**, eingebaut in der festen Werkzeugeise, gelten ebenfalls die in der Tabelle gezeigten Einbaumaße.

**Please note:**

All dimensions shown in table below also apply for runner adjuster units **S4123/...** mounted into the fixed mould half.

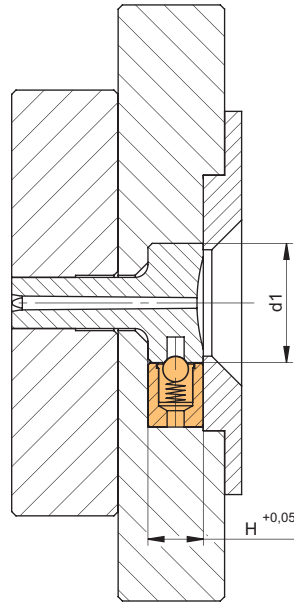
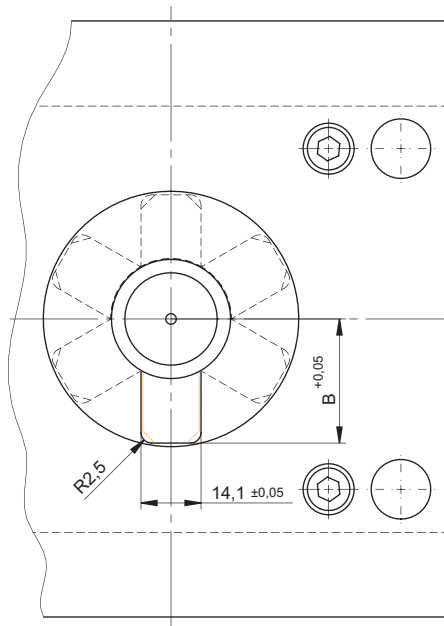
r1	a2	a1	b1	h2	d1	h1	Nr./No.
3	8,7	22,5	17	8,5	12	17	<b>S4122/12x17x4</b>
						22	12x22x4
						27	12x27x4
						36	12x36x4
						46	12x46x4
						56	12x56x4
						66	12x66x4
4	11	30	22	14	16	22	<b>S4122/16x22x5</b>
						27	16x27x5
						36	16x36x5
						46	16x46x5
						56	16x56x5
						66	16x66x5
						76	16x76x5
						86	16x86x5
						96	16x96x5
						116	16x116x5

**Arretierung für Angießbuchse**  
INFO

**Lock for Sprue bushing**  
INFO

Einbaubeispiel S4124/...

Mounting example S4124/...



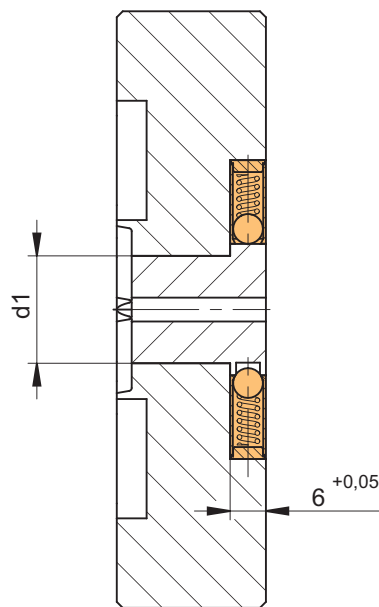
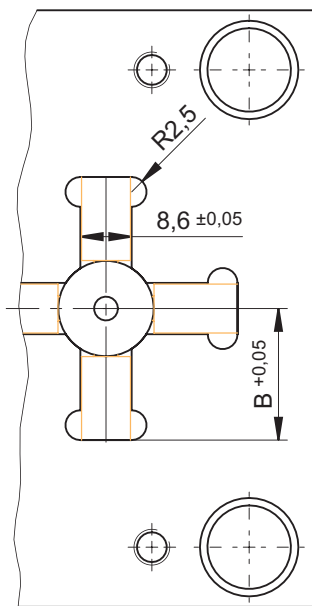
B	H	d1	Nr./No.
29,15	13	28	S4124/28
34,15	15,5	38	/38

**Arretierung für Angusshaltebuchse**  
INFO

**Lock for sprue puller insert**  
INFO

Einbaubeispiel S4125/...

Mounting example S4125/...

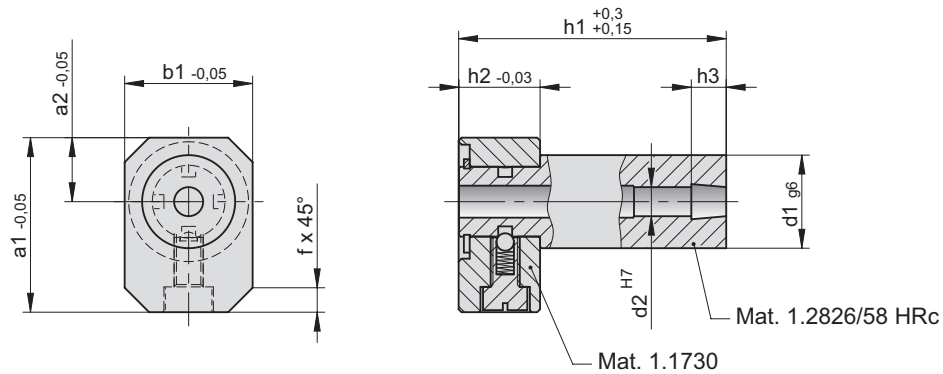


B	d1	Nr./No.
22,05	16	S4125/16-22
25,05	22	

**Angussweiche, mit Bohrung**

**Runner adjuster unit, with hole**

**S4122/...**



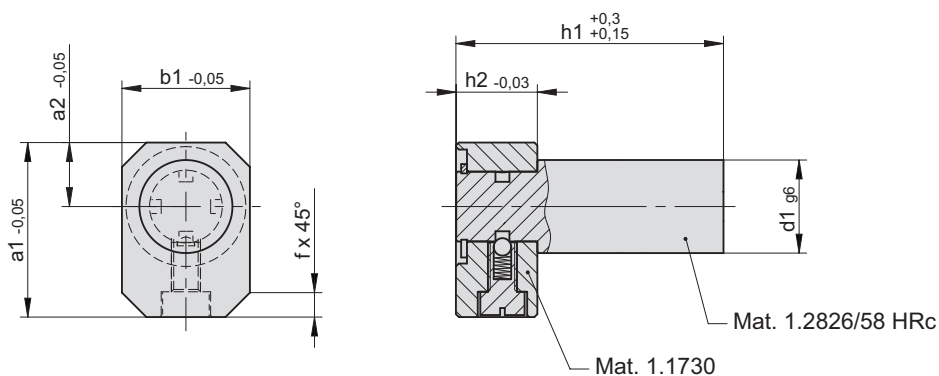
f	a2	a1	b1	h2	h3	d1	h1	d2	Nr./No.
3,2	8,7	22,5	17	8,5	6	12	17	4	<b>S4122/12x17x4</b>
									22 <b>12x22x4</b>
									27 <b>12x27x4</b>
									36 <b>12x36x4</b>
									46 <b>12x46x4</b>
									56 <b>12x56x4</b>
									66 <b>12x66x4</b>

f	a2	a1	b1	h2	h3	d1	h1	d2	Nr./No.
4,2	11	30	22	14	6	16	22	5	<b>S4122/16x22x5</b>
									27 <b>16x27x5</b>
									36 <b>16x36x5</b>
									46 <b>16x46x5</b>
									56 <b>16x56x5</b>
									66 <b>16x66x5</b>
									76 <b>16x76x5</b>
									86 <b>16x86x5</b>
									96 <b>16x96x5</b>
									116 <b>16x116x5</b>

**Angussweiche, ohne Bohrung**

**Runner adjuster unit, without hole**

**S4123/...**



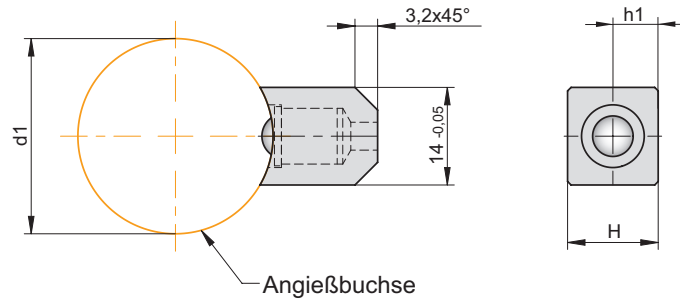
f	a2	a1	b1	h2	d1	h1	Nr./No.
3,2	8,7	22,5	17	8,5	12	17	<b>S4123/12x17</b>
							22 <b>12x22</b>
							27 <b>12x27</b>
							36 <b>12x36</b>
							46 <b>12x46</b>
							56 <b>12x56</b>
							66 <b>12x66</b>

f	a2	a1	b1	h2	d1	h1	Nr./No.
4,2	11	30	22	14	16	22	<b>S4123/16x22</b>
							27 <b>16x27</b>
							36 <b>16x36</b>
							46 <b>16x46</b>
							56 <b>16x56</b>
							66 <b>16x66</b>
							76 <b>16x76</b>
							86 <b>16x86</b>
							96 <b>16x96</b>
							116 <b>16x116</b>

Arretierung für Angießbuchse

Lock for sprue bushing

S4124/...

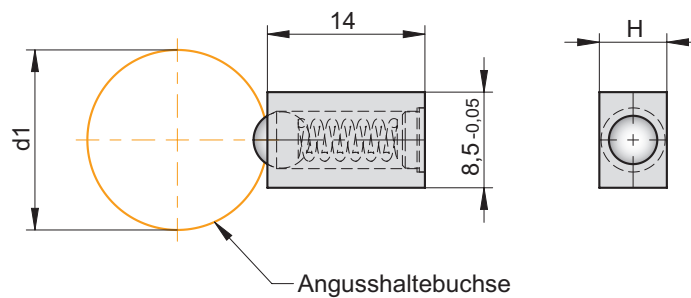


h1	H	d1	Nr./No.
6,5	13	28	S4124/28
9	15,5	38	/38

Arretierung für Angusshaltebuchse

Lock for sprue puller insert

S4125/...



H	d1	Nr./No.
6	16-22	S4125/16-22

Weichenschlüssel

Key

S4127/...

Mat.: Kunststoff / Plastics (PA6.GF 30)



Nr./No.
S4127/1