

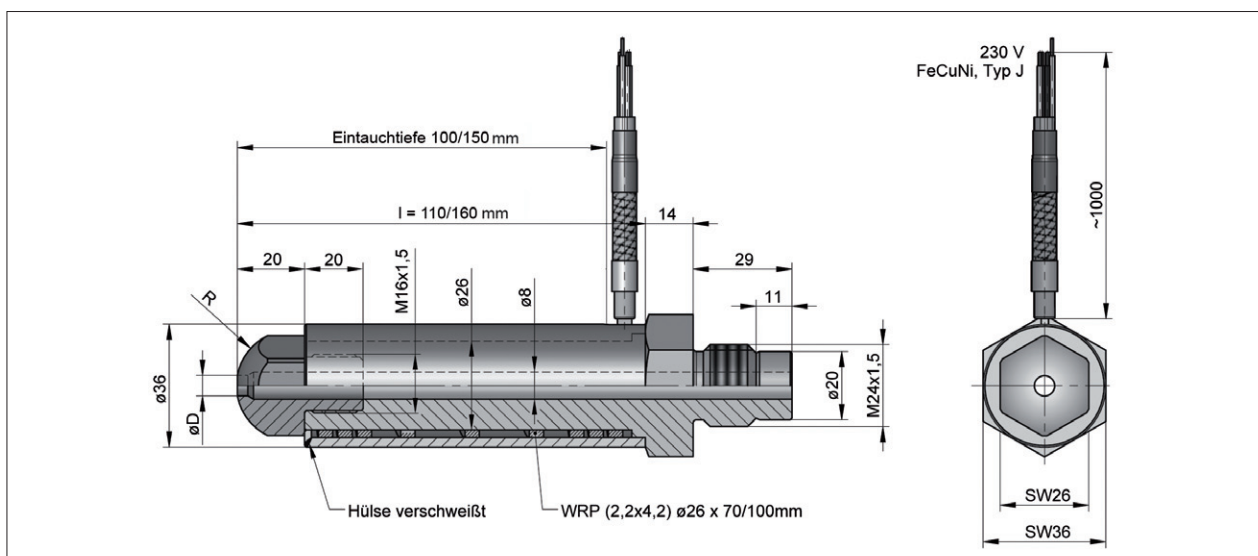
Maschinen-Tauchdüse, Standardausführung

S4635/ . . .

Die WEMA-Maschinen-Tauchdüse **S4635/** ... in Standardausführung wird vorteilhaft zur Direktanspritzung am Spritzteil oder bei tiefer im Werkzeug gelegenen Angussbuchsen eingesetzt.

Besondere Merkmale:

- Zum angussminimierten Anspritzen.
- Tauchdüse mit integrierter Wendelrohrpatrone und Thermofühler.
- Gleichmäßige Temperaturführung durch logarithmische Wicklung.
- Geschlossenes, kunststoffdichtes System.
- Eintauchtiefen: 100 mm / 150 mm. - Standardanschlussgewinde M24 x 1,5.
- Schaftdurchmesser 36 mm erlaubt problemloses Eintauchen ins Werkzeug.
- PTFE-isolierte Anschlussleitung, mehradrig mit Schutzleiter und Drahhohlgeflechtschlauch.



Bestellparameter:

- n: Bestellmenge
Nr.: S4635
D: Anspritzbohrung ($\varnothing 1 - \varnothing 8$)
I: Beheizte Düsenlänge (110 mm / 160 mm)
R: Anschlussradius

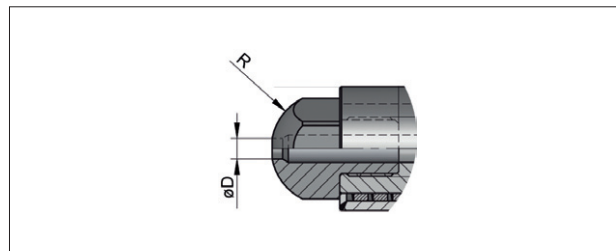
n	Nr. / No.	D	I	R
	S4635 /	x	x	

Ersatz-Düsenkopf

S4636/ ...

Bestellparameter:

- n: Bestellmenge
Nr.: S4636
D: Anspritzbohrung ($\varnothing 1 - \varnothing 8$)
R: Anschlussradius



n	Nr. / No.	D	R
	S4636 /	x	

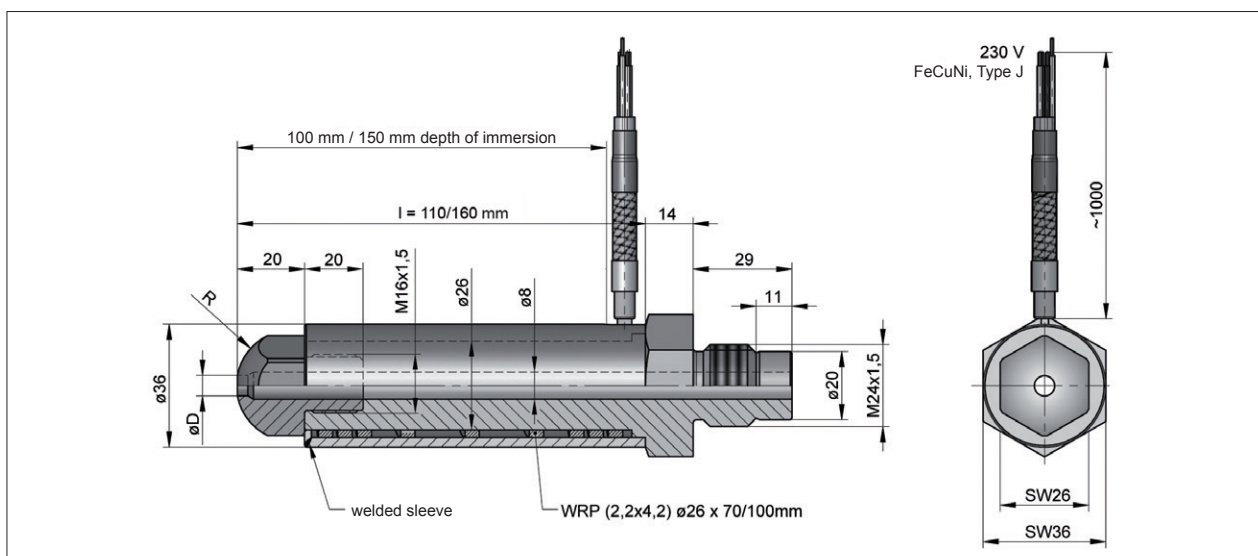
Immersion Nozzle for direct gating, standard

S4635/ . . .

The new WEMA immersion depth nozzle **S4635/...** of various standard dimensions is advantageous used for direct gating on the moulding or when sprue bushes have to be mounted deeper in the mould.

Special characteristics:

- For minimizing gating.
- Immersion Nozzle with integrated coil heater and thermocouple.
- Uniform thermal profile owned by logarithmic winding of the coil heater.
- Self-contained, plastic-sealed system.
- Depth of immersion: 100 mm / 150 mm, standard connection thread M24x1,5.
- Nozzle shaft diameter allows easy immersion into the mould.
- PTFE-insulated cable, multi core with PE and braided metal hose.



Order specifications:

- n: Quantity
 Nr.: **S4635**
 D: Gate diameter ($\text{Ø}1 - \text{Ø}8$)
 I: Heated nozzle length (110 mm / 160 mm)
 R: Nozzle radius

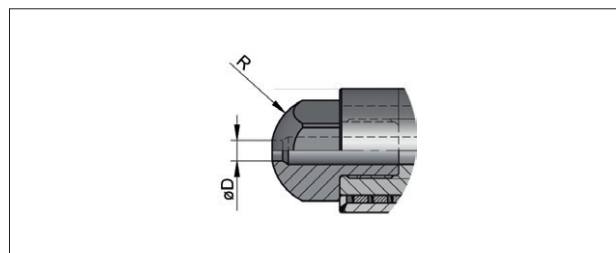
n	Nr. / No.	D	I	R
	S4635 /	x	x	

Replacement nozzle head

S4636/ ...

Order specifications:

- n: Quantity
 Nr.: **S4636**
 D: Gate diameter ($\text{Ø}1 - \text{Ø}8$)
 R: Nozzle radius



n	Nr. / No.	D	R
	S4636 /	x	