

Klinkenzüge, Typ DT und Typ DS

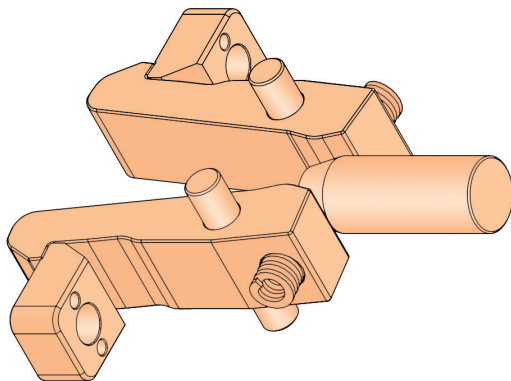
INFO 

Die neuen WEMA-Klinkenzüge, Typ DT und Typ DS bieten eine preiswerte und sichere Lösung zum Steuern von Werkzeugen mit gestufter Auswerferlei oder auch 3-Plattenwerkzeugen.

Der Einbau wird empfohlen für Spritzgießwerkzeuge, Druckgießwerkzeuge oder auch für Vorrichtungen.

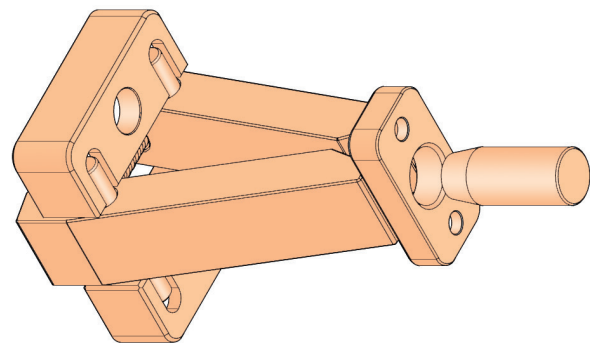
Patent angemeldet.

Typ DT

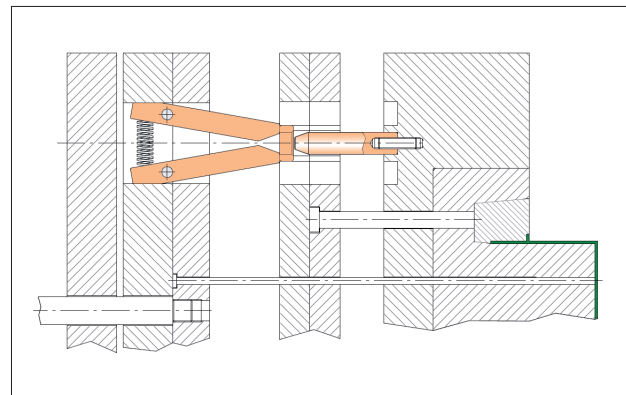
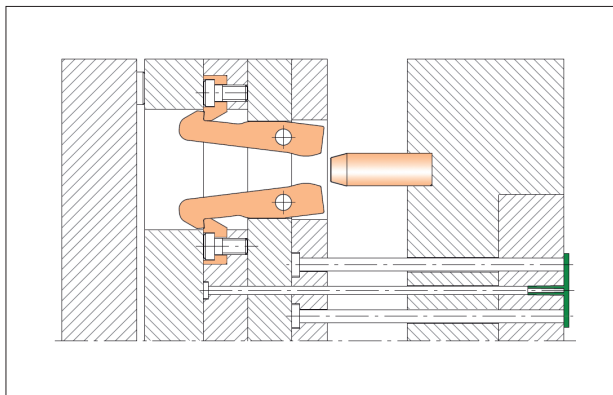


S6213; S6214; S6215

Typ DS



S6221; S6222



Besondere Vorteile:

- Einfacher und stabiler Aufbau.
- Problemlose Abstimmung im Werkzeug.
- Keine Hubbegrenzung.
- Abhängig von der Werkzeuggröße werden mind. 2 Klinkenzüge benötigt.
- Geeignet für Größen ab 396x396.
- Der oft störende Anbau im Werkzeug-Außenbereich entfällt.
- Max. Zugkraft beträgt 3.000 kg.

Mindesthöhe:

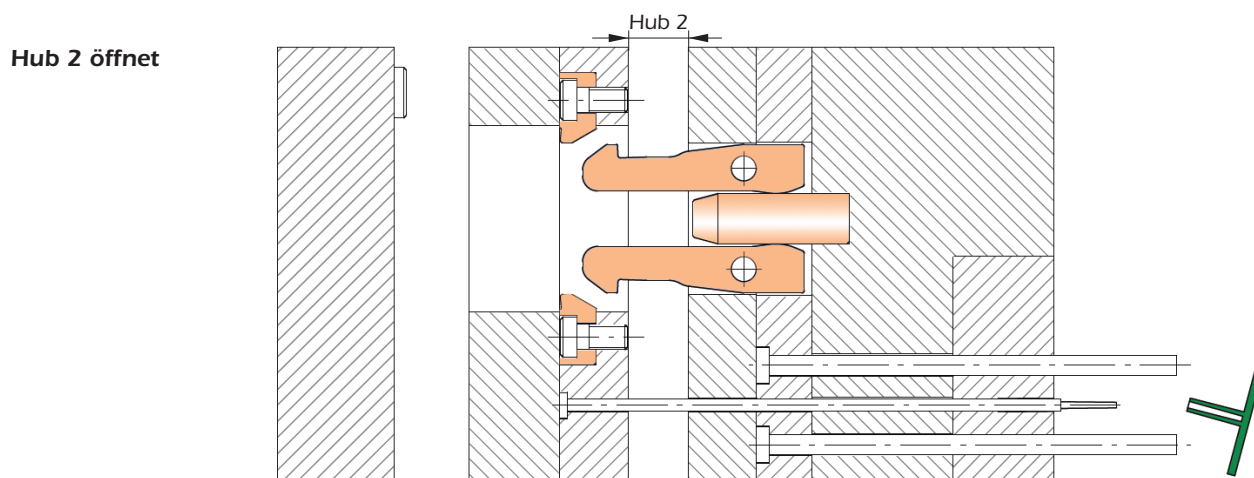
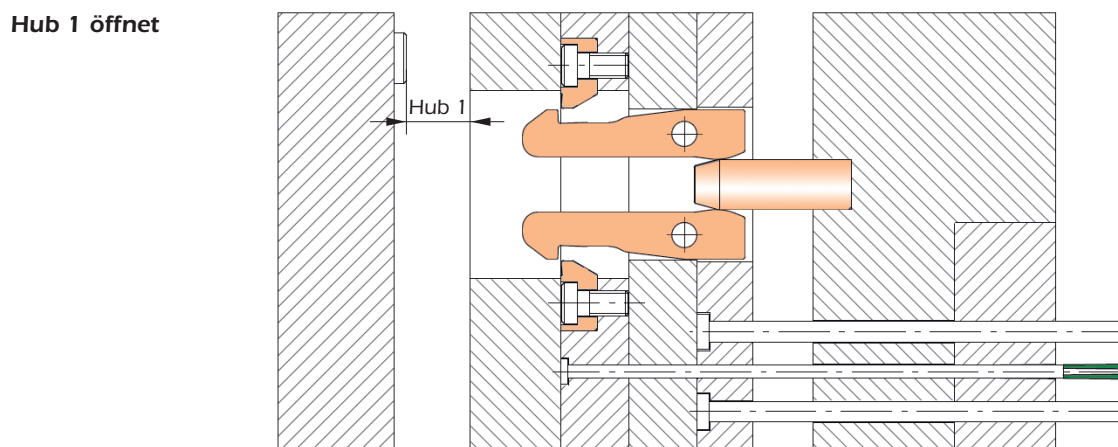
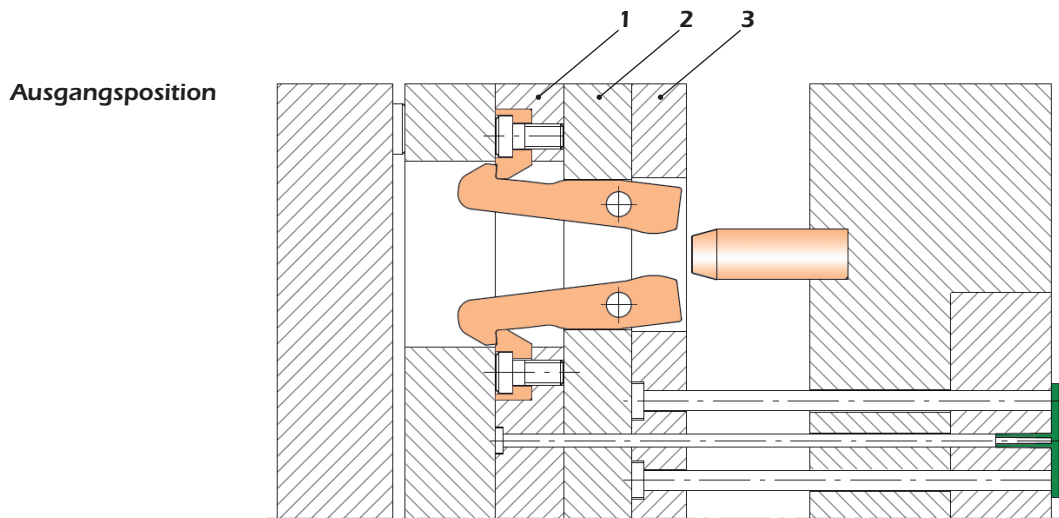
Typ DT = 9 mm

Typ DS = 12 mm

Klinkenzüge, Typ DT, zum Steuern einer doppelten Auswerfer
INFO (ERMANN BALZI)

S6213/ 1 (DT10K1), S6214/ 1 (DT10K2)

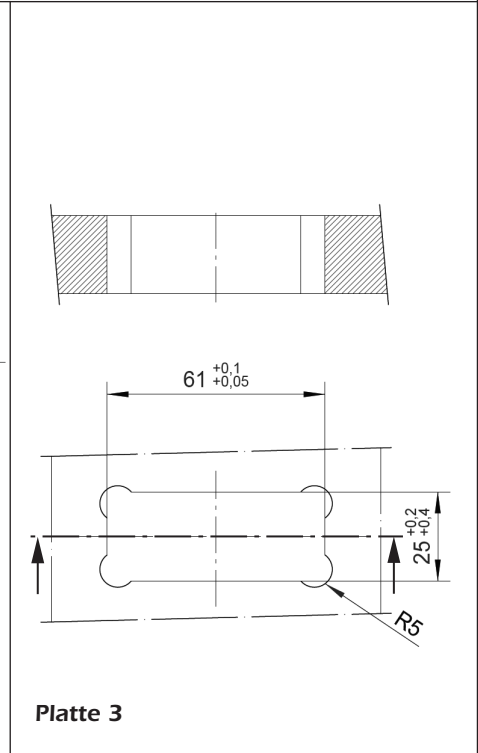
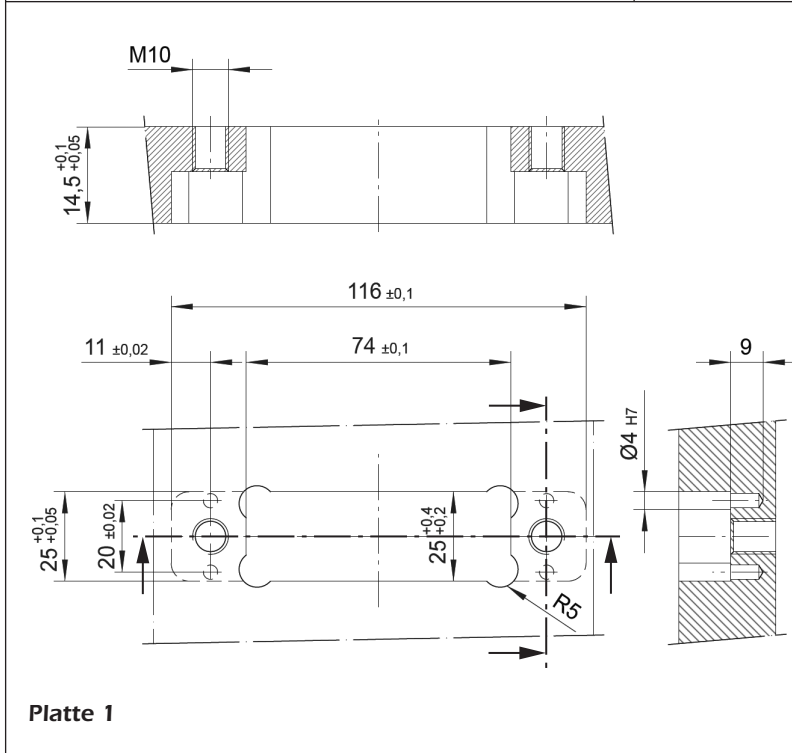
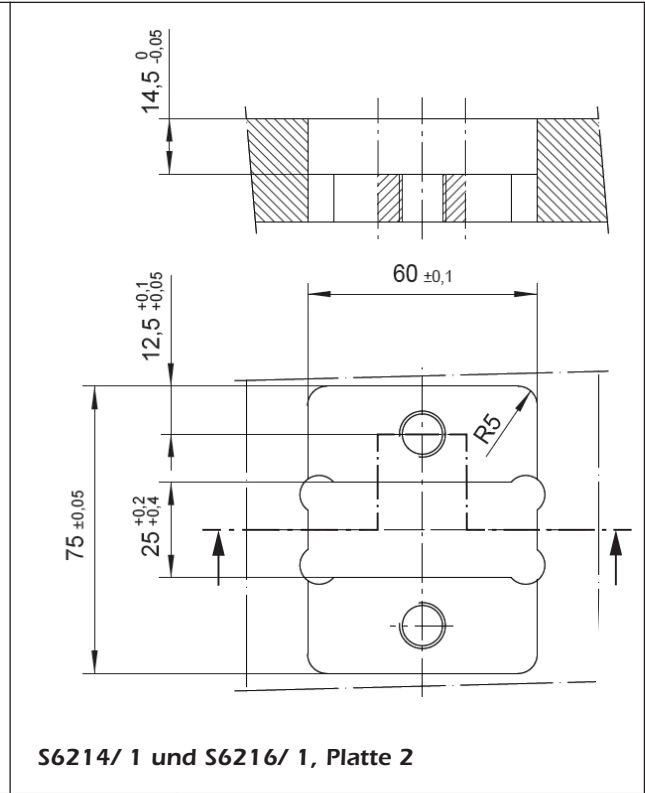
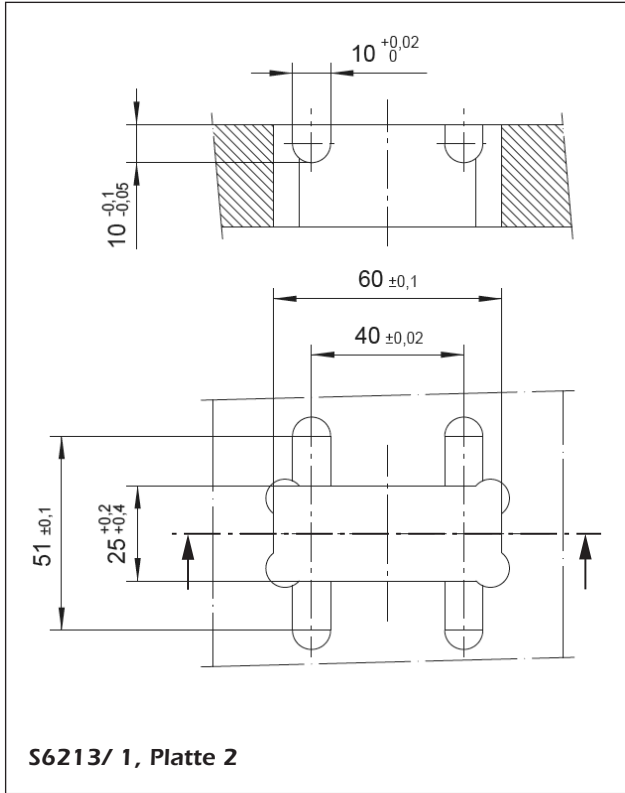
Einbaubeispiel:



Klinkenzüge, Typ DT, zum Steuern einer doppelten Auswerferei
INFO (ERMANN BALZI)

S6213/ 1 (DT10K1), S6214/ 1 (DT10K2)

Empfohlene Einbauräume für S6213/ 1, S6214/ 1 und S6215/ 1



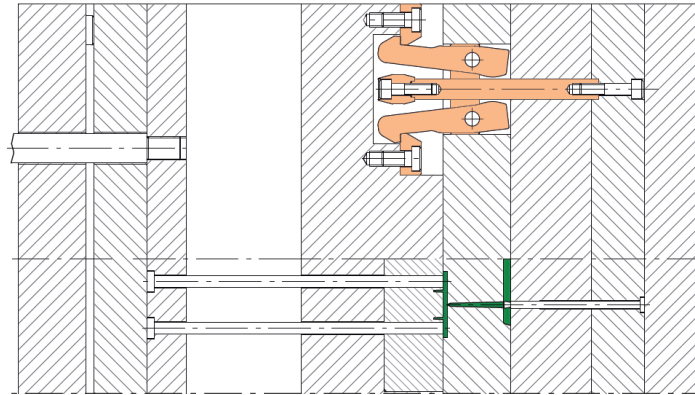
Klinkenzüge, Typ DT, zum Steuern eines 3-Platten-Werkzeugs

INFO ERMANN BALZI

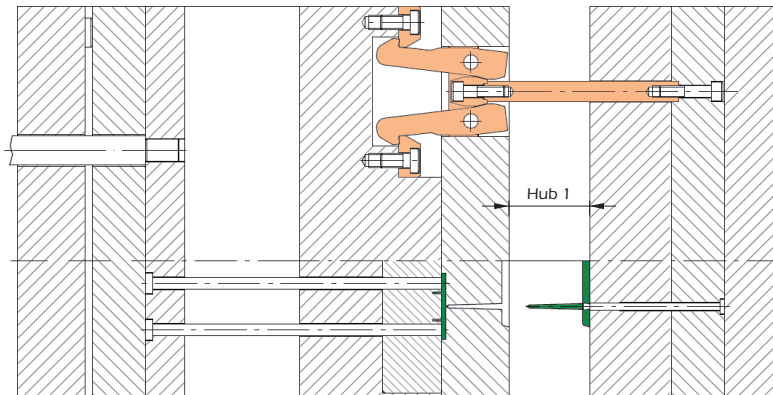
S6215/ 1 (DT10K3)

Einbaubeispiel:

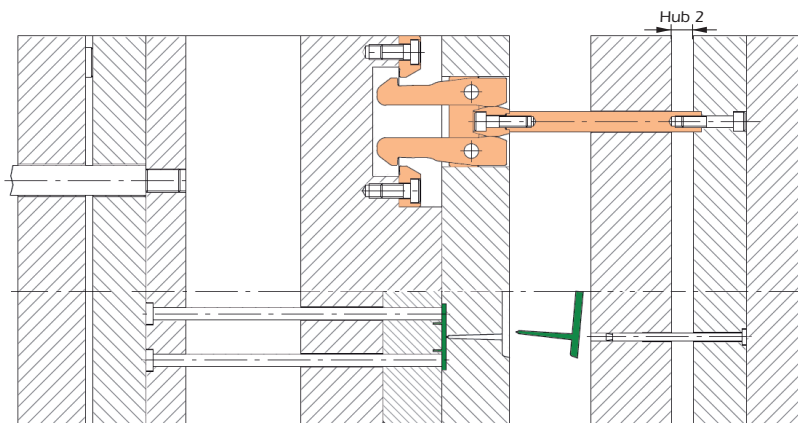
Ausgangsposition



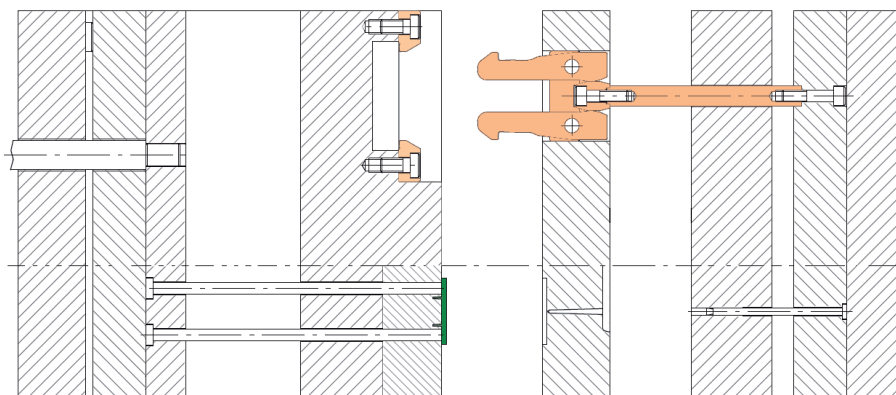
Hub 1 öffnet



Hub 2 öffnet



Werkzeug öffnet
in der Trennebene

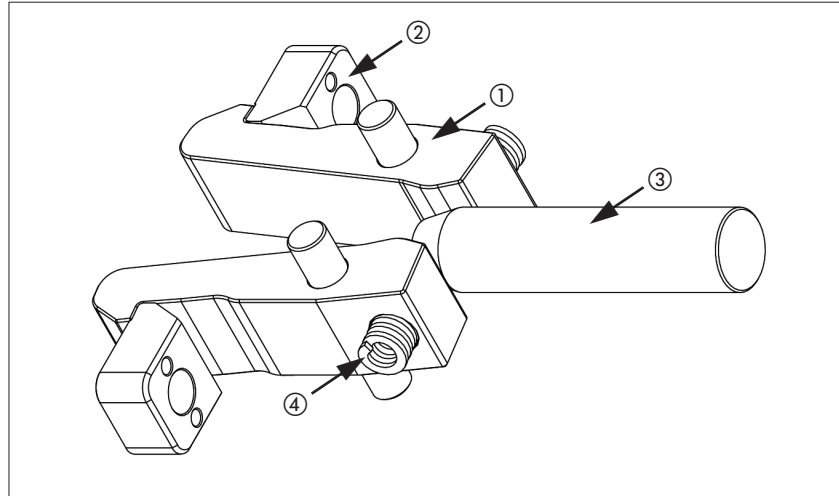


Klinkenzüge, Typ DT
ERMANN BALZI

S6213/ 1 (DT10K1) (Klinkenzug-Set)

Lieferumfang:

- ① Verriegelungshebel **S6216/ 1** (2x)
- ② Klinkenkopf **S6217/ 1** (2x)
- ③ Steuerstange, einfach **S6218/ 1**
- ④ Druckfeder **S6216/ 2** (2x)
Schrauben und Passstifte

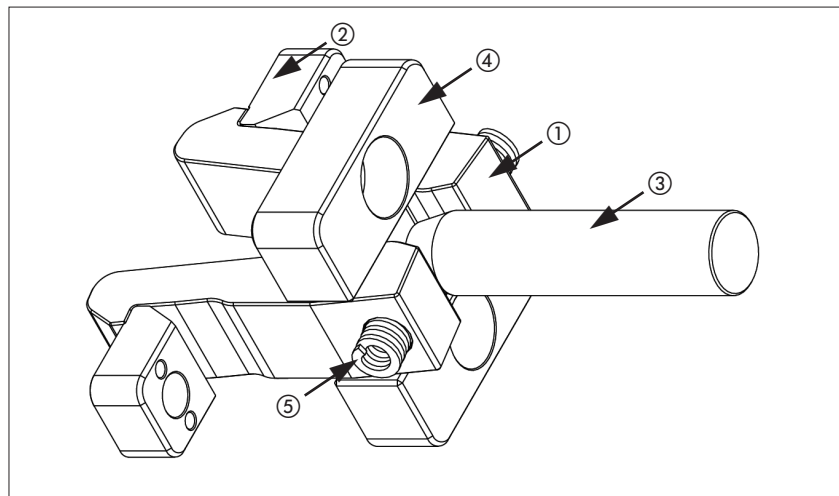


Nr. / No.
S6213/ 1

S6214/ 1 (DT10K2) (Klinkenzug-Set mit Stiftlager)

Lieferumfang:

- ① Verriegelungshebel **S6216/ 1** (2x)
- ② Klinkenkopf **S6217/ 1** (2x)
- ③ Steuerstange, einfach **S6218/ 1**
- ④ Stiftlager **S6220/ 1** (2x)
- ⑤ Druckfeder **S6216/ 2** (2x)
Schrauben und Passstifte

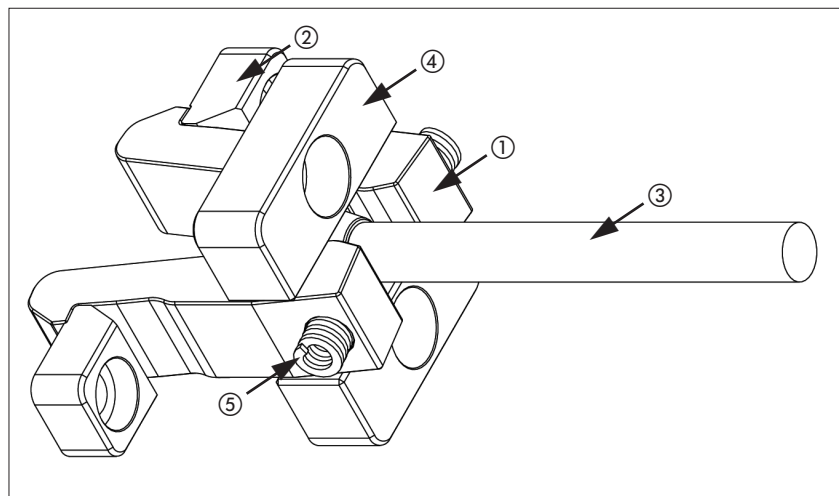


Nr. / No.
S6214/ 1

S6215/ 1 (DT10K3) (Klinkenzug-Set mit Stiftlager und Steuerstange, doppelt)

Lieferumfang:

- ① Verriegelungshebel **S6216/ 1** (2x)
- ② Klinkenkopf **S6217/ 2** (2x)
- ③ Steuerstange, doppelt **S6219/ 1**
- ④ Stiftlager **S6220/ 1** (2x)
- ⑤ Druckfeder **S6216/ 2** (2x)
Schrauben und Passstifte



Nr. / No.
S6215/ 1

Verriegelungshebel

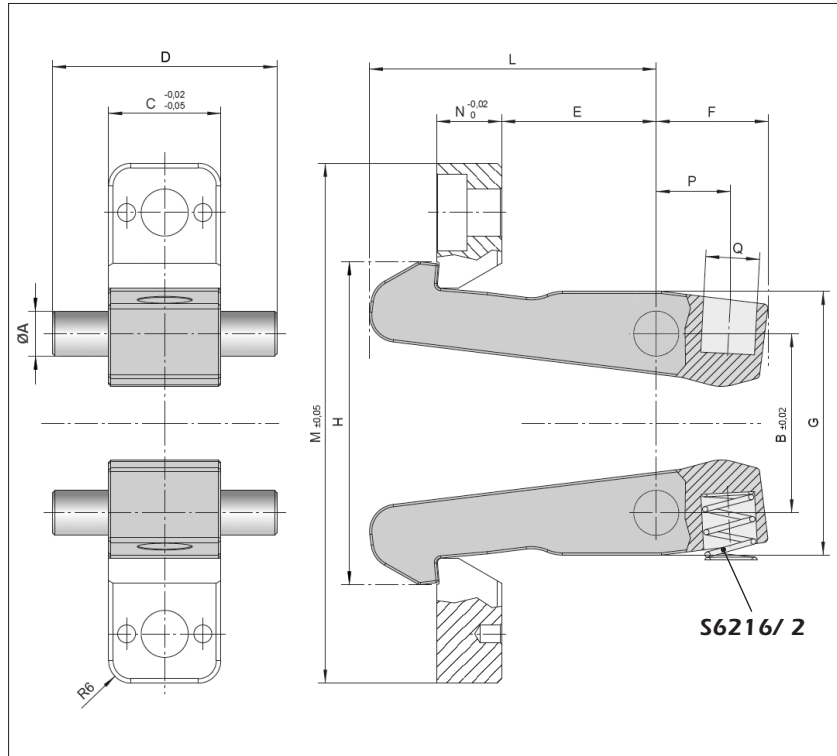
ERMANN BALZI

S6216/ 1 (DT10L)

Mat.: Einsatzstahl
 Härte: 50 - 55 HRC
 Einsatzhärtetiefe: 0,5 mm

Lieferumfang:

2 Verriegelungshebel



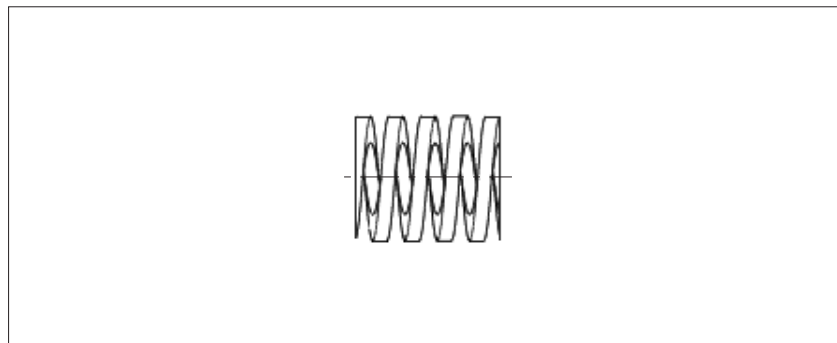
A	B	C	D	E	F	G	H	I	M	N	P	Q	Nr. / No.
10	40	25	50	34,5	25	59	72,5	64	116	14,5	15,5	12	S6216/ 1

Druckfeder

ERMANN BALZI

S6216/ 2 (DT10M)

T_{max}: 120 °C



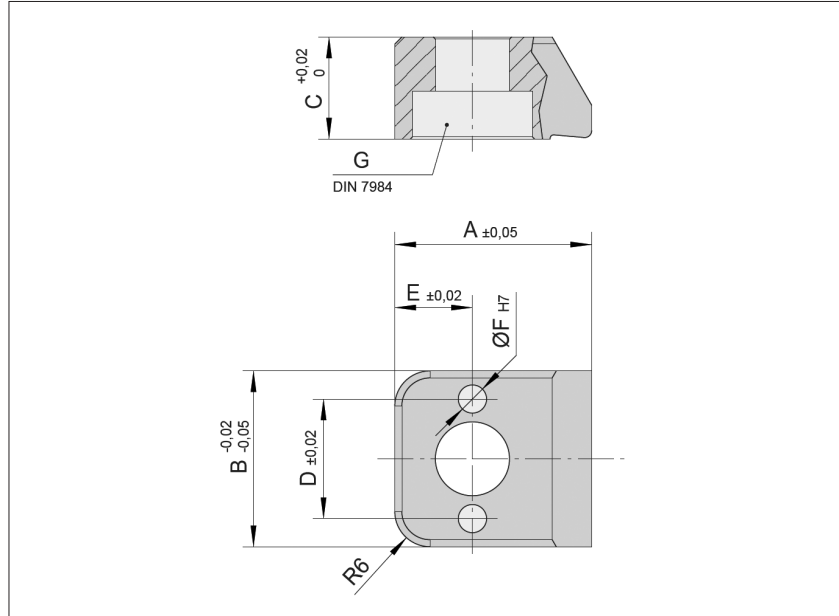
Nr. / No.
S6216/ 2

Klinkenkopf
ERMANN BALZI

S6217/ 1 (DT10TI)

Mat.: Einsatzstahl
 Härte: 50 - 55 HRc
 Einsatzhärtetiefe: 0,5 mm

Lieferumfang:
 2 Klinkenköpfe



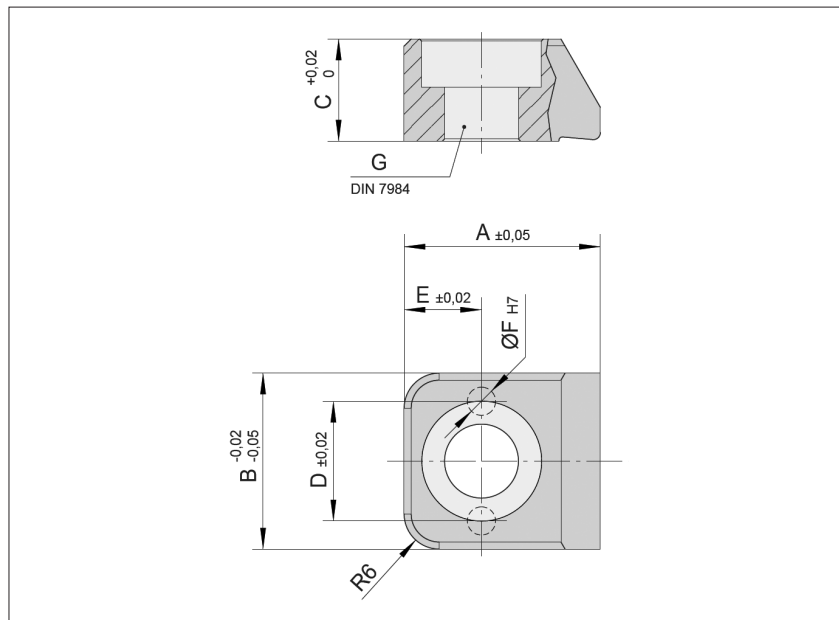
A	B	C	D	E	F	G	Nr. / No.
27,9	25	14,5	17	11	4	M10	S6217/ 1

Klinkenkopf
ERMANN BALZI

S6217/ 2 (DT10TS)

Mat.: Einsatzstahl
 Härte: 50 - 55 HRc
 Einsatzhärtetiefe: 0,5 mm

Lieferumfang:
 2 Klinkenköpfe



A	B	C	D	E	F	G	Nr. / No.
27,9	25	14,5	17	11	4	M10	S6217/ 2

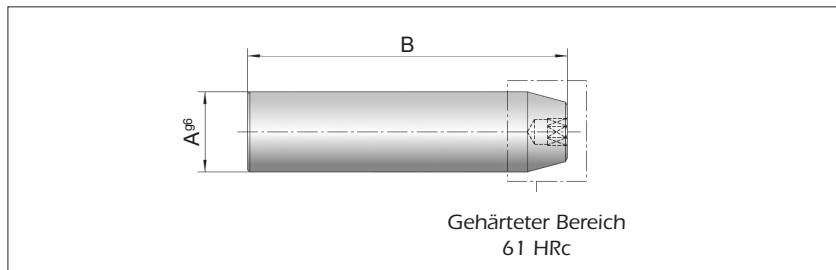
Steuerstange, einfach

ERMANNNO BALZI

S6218/ 1 (DT10P)

Mat.: 1,7225
 Härte: 670 HV05
 Einsatzhärtetiefe: 0,1 mm

Länge B ist nach Bedarf zu kürzen!



A	B	Nr. / No.
20	200	S6218/ 1

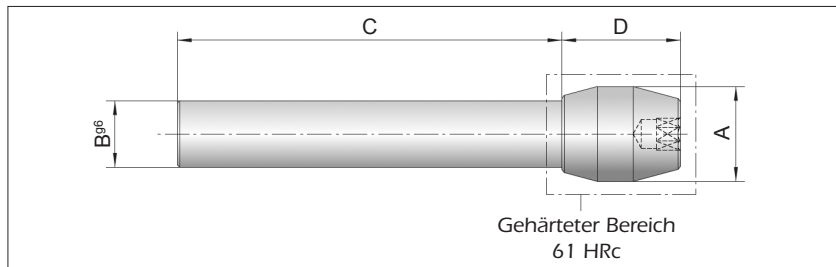
Steuerstange, doppelt

ERMANNNO BALZI

S6219/ 1 (DT10PDC)

Mat.: 1,7225
 Härte: 670 HV05
 Einsatzhärtetiefe: 0,1 mm

Länge C ist nach Bedarf zu kürzen!



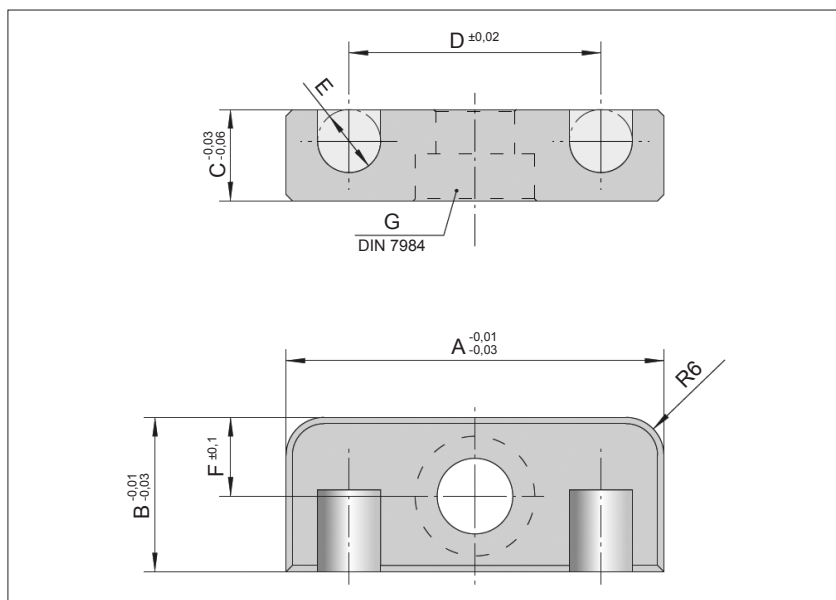
A	B	C	D	Nr. / No.
20	14	225	25	S6219/ 1

Stiftlager

ERMANNNO BALZI

S6220/ 1 (DT10PS)

Mat.: Einsatzstahl
 Härte: 50 - 55 HRC
 Einsatzhärtetiefe: 0,5 mm



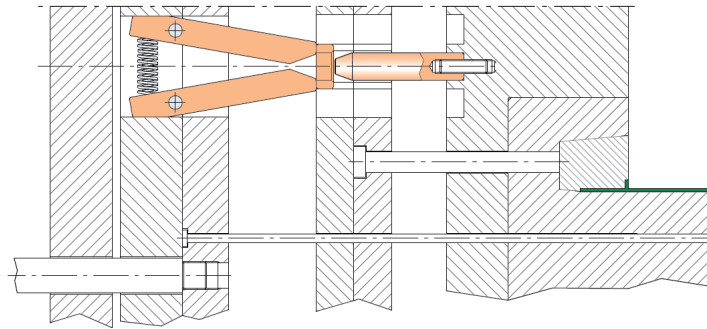
A	B	C	D	E	F	G	Nr. / No.
60	24,5	14,5	40	10	12,5	M10	S6220/ 1

Klinkenzug, Typ DS, zum Steuern einer doppelten Auswerferlei
INFO (ERMANN BALZI)

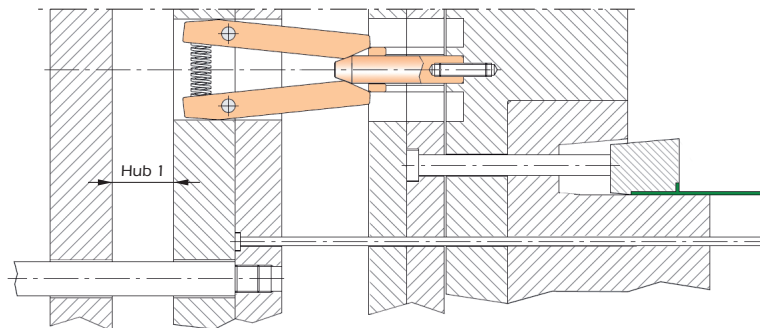
S6221/ 1 (DS8K1), S6222/ 1 (DS8K2)

Einbaubeispiel:

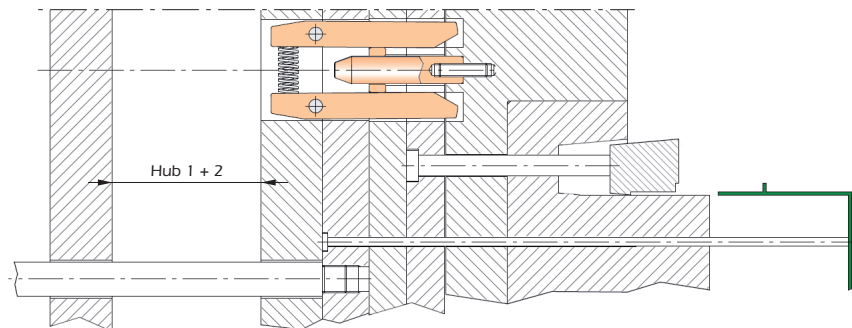
Ausgangsposition



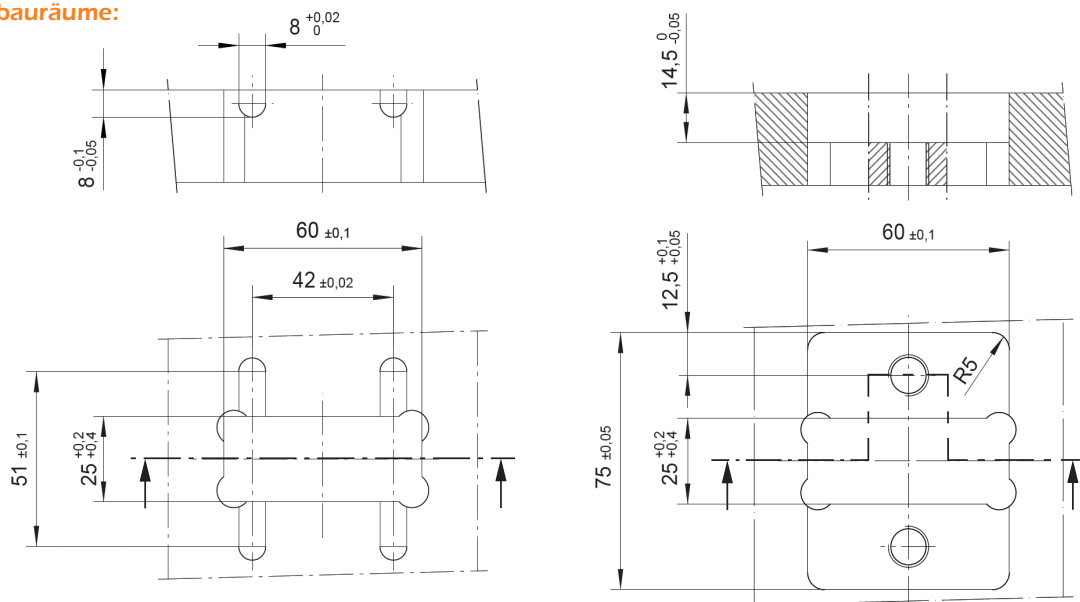
Hub 1 öffnet



Hub 1 + 2 öffnet



Empfohlene Einbauräume:



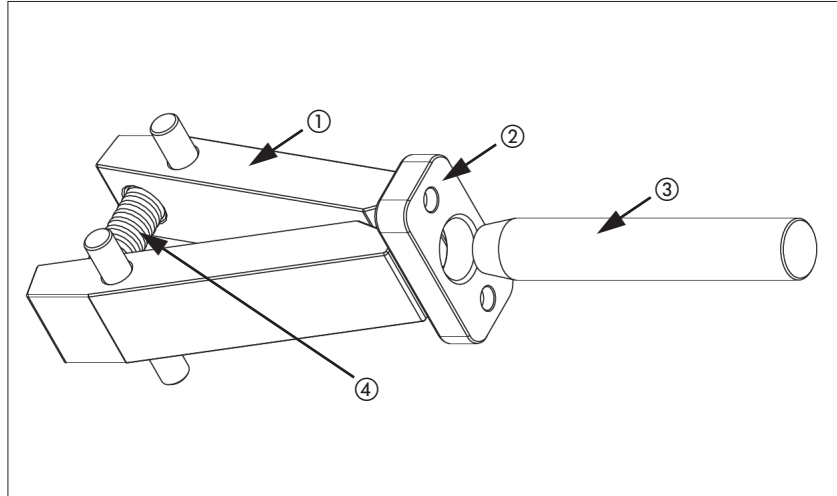
Klinkenzug, Typ DS

ERMANN BALZI

S6221/ 1 (DS8K1)

Lieferumfang:

- ① Verriegelungshebel **S6223/ 1** (2x)
- ② Druckplatte **S6226/ 1**
- ③ Steuerstange **S6224/ 1**
- ④ Druckfeder **S6223/ 2**
- Schrauben und Passstifte



Nr. / No.
S6221/ 1

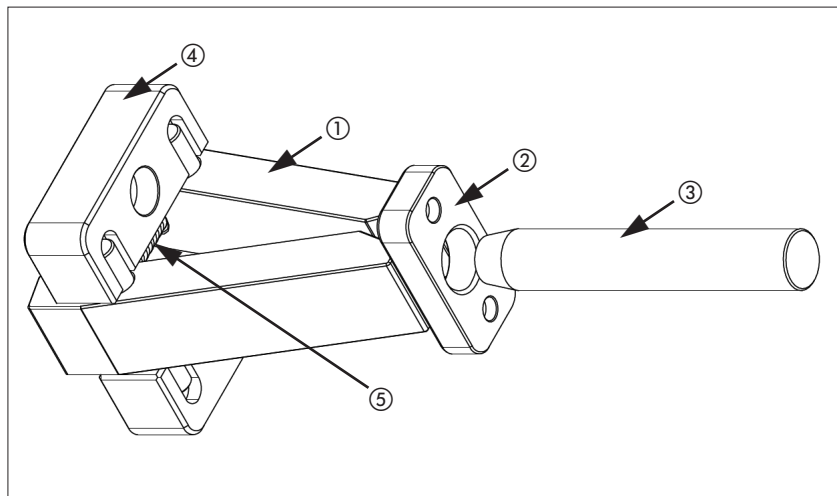
Klinkenzug, Typ DS, mit Stiftlager

ERMANN BALZI

S6222/ 1 (DS8K2)

Lieferumfang:

- ① Verriegelungshebel **S6223/ 1** (2x)
- ② Druckplatte **S6226/ 1**
- ③ Steuerstange **S6224/ 1**
- ④ Stiftlager **S6225/ 1** (2x)
- ⑤ Druckfeder **S6223/ 2**
- Schrauben und Passstifte



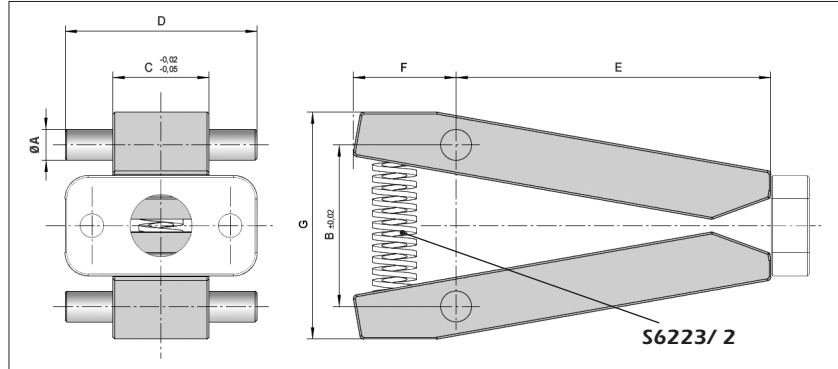
Nr. / No.
S6222/ 1

Verriegelungshebel
 (ERMANN BALZI)

S6223/ 1 (DS8L)

Mat.: Einsatzstahl
 Härte: 50 - 55 HRC
 Einsatzhärtetiefe: 0,5 mm

Lieferumfang:
 2 Verriegelungshebel

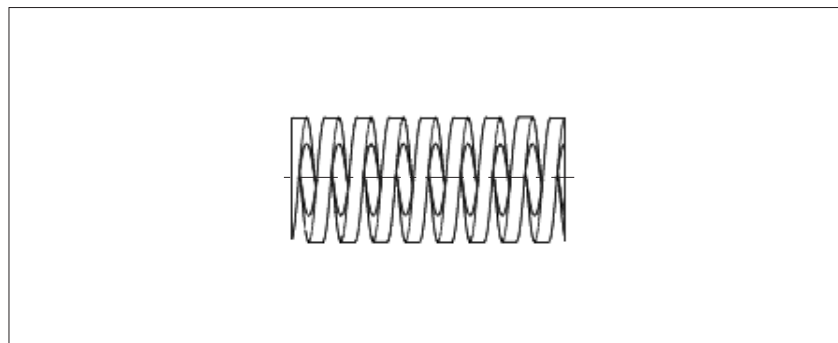


A	B	C	D	E	F	G	Nr. / No.
8	42	25	50	82	27	60	S6223/ 1

Druckfeder
 (ERMANN BALZI)

S6223/ 2 (DS8M)

T_{max.}: 120 °C



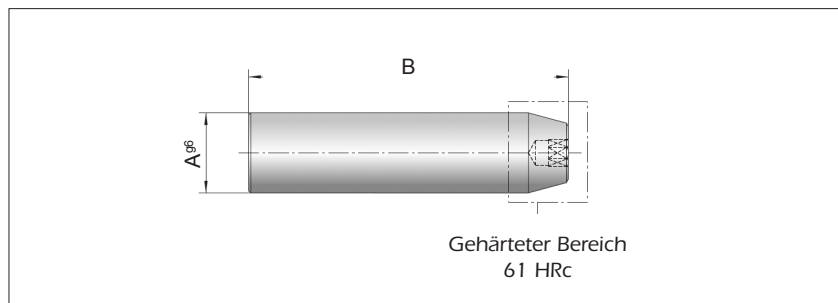
Nr. / No.
S6223/ 2

Steuerstange
 (ERMANN BALZI)

S6224/ 1 (DS8P)

Mat.: Einsatzstahl
 Härte: 50 - 55 HRC
 Einsatzhärtetiefe: 0,1 mm

Länge B ist nach Bedarf zu kürzen!



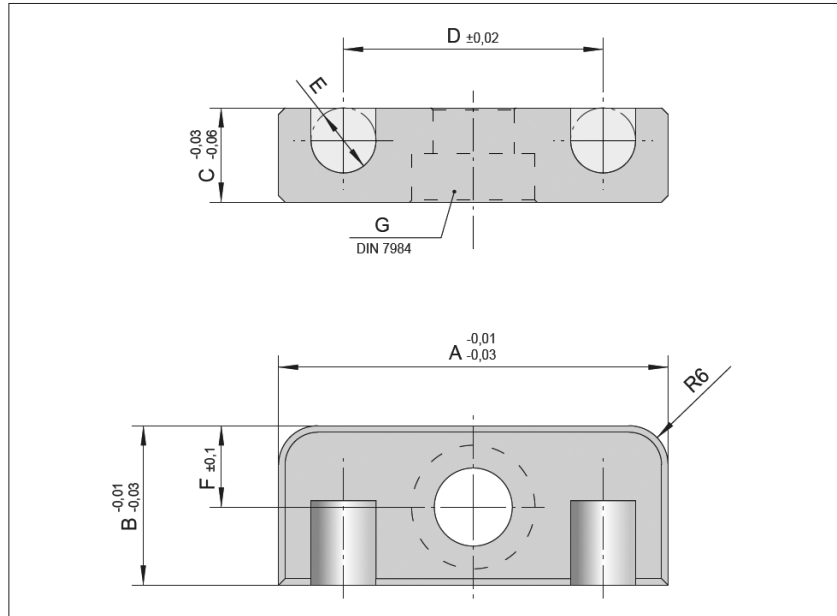
A	B	Nr. / No.
16	200	S6224/ 1

Stiftlager

(ERMANN BALZI)

S6225/ 1 (DS8PS)

Mat.: Einsatzstahl
 Härte: 50 - 55 HRC
 Einsatzhärtetiefe: 0,5 mm



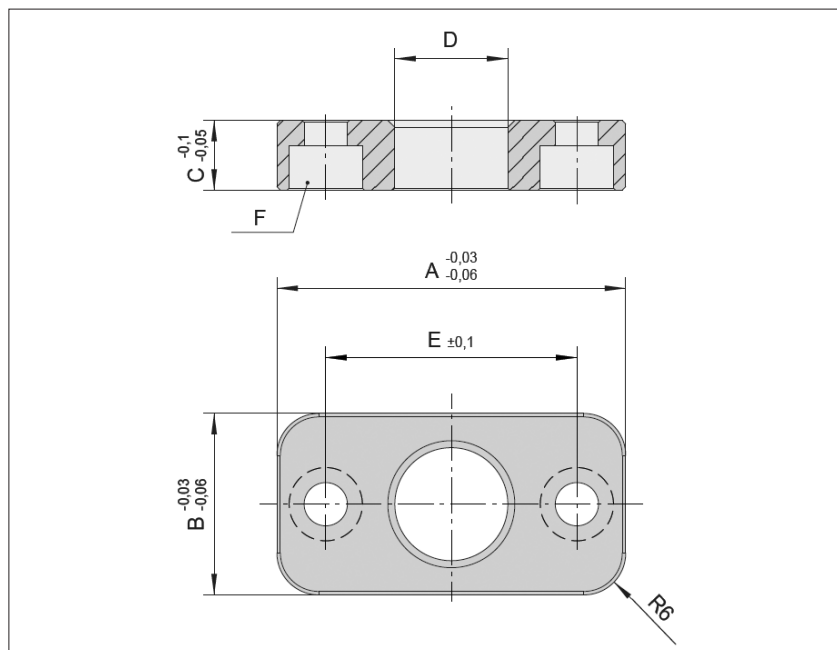
A	B	C	D	E	F	G	Nr. / No.
60	24,5	14,5	42	8	12,5	M12	S6225/ 1

Druckplatte

(ERMANN BALZI)

S6226/ 1 (DS8PA)

Mat.: Einsatzstahl
 Härte: 50 - 55 HRC
 Einsatzhärtetiefe: 0,5 mm



A	B	C	D	E	F	Nr. / No.
50	26	10	16,2	36	M6	S6226/ 1