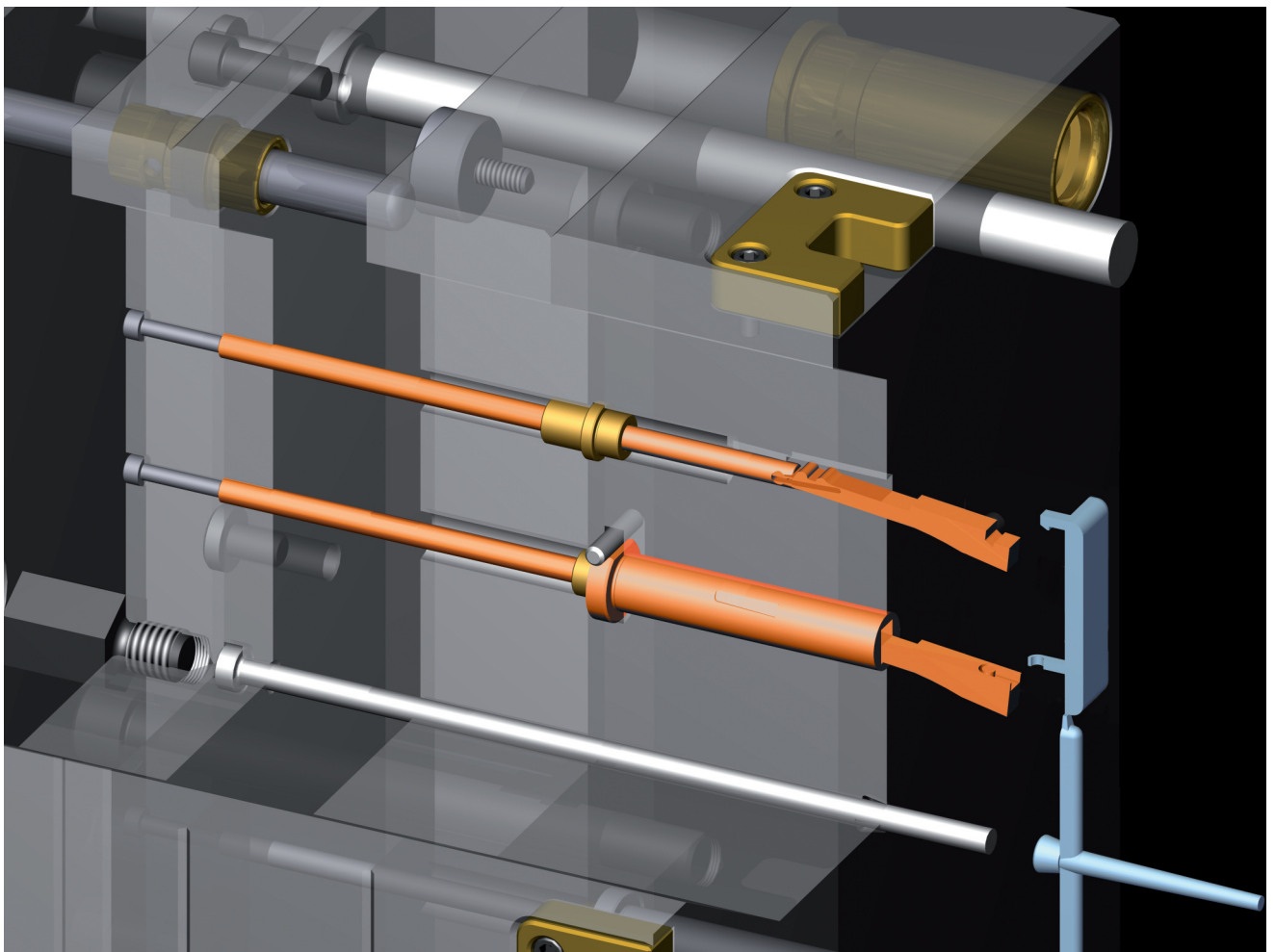


Flexible Auswerfereinheit

Lifter blades and - cores



Flexible Auswerfereinheit
INFO

S6345, S6346, S6347, S6348, S6349

Die neue WEMA- Flexible Auswerfereinheit bietet die ideale Lösung zum Entformen von Hinterschneidungen in Spritzgieß- und Preßwerkzeugen. Besonders vorteilhaft für den Konstrukteur und Werkzeugmacher ist der platzsparende und problemlose Ein- und Ausbau im Spritzgießwerkzeug.

Besondere Merkmale:

- Auswerfereinheit ist sehr universell einsetzbar. Abhängig von den Platzverhältnissen können die Flexiblen Auswerfer **S6345**, **S6346** mit Konturbuchse **S6347**, mit Führungsbuchse **S6348** oder mit Führungsplatte **S6349** eingebaut werden. Ein bisher einzigartiges Konzept !
- Der kleinste Auswerfer hat eine Breite von 1,8mm, unerreicht am Markt !
- Angeboten werden die 8 Größen, gestuft bis 12mm.
- Absolut einfacher Einbau bei Verwendung der Konturbuchse **S6347**.
- Auswerfer kann in der Maschine von der Trennebene gewechselt werden.
- Geradlinige Auswerferbewegung ist möglich, bevor das Spritzteil entformt wird.
- Ein intergrierter Anschlag in Konturbuchse **S6347** verhindert ein Zurückdrücken durch den anfallenden Spritzdruck.
- Patent für Spanien ist erteilt, für weitere Länder angemeldet.

Einzelteile

Nr. / No.	Benennung	Designation	Material	Härte / Hardness
S6345/...	Flexibler Auswerfer,dünn	Lifter blade, thin	1.2344	50+2HRc, nitr. 0,3mm tief/ deep
S6346/...	Flexibler Auswerfer,breit	Lifter core, wide	1.2344	50+2HRc, nitr. 0,3mm tief/ deep
S6347/...	Konturbuchse	Parting line bushing	1.2363	58+2HRc
S6348/...	Führungsbuchse	Guide bushing	Bronze / Bronze	170 Brinell
S6349/...	Führungsplatte	Guide plate	Bronze / Bronze	170 Brinell

Einbaumöglichkeiten

Lifter blades and - cores
INFO

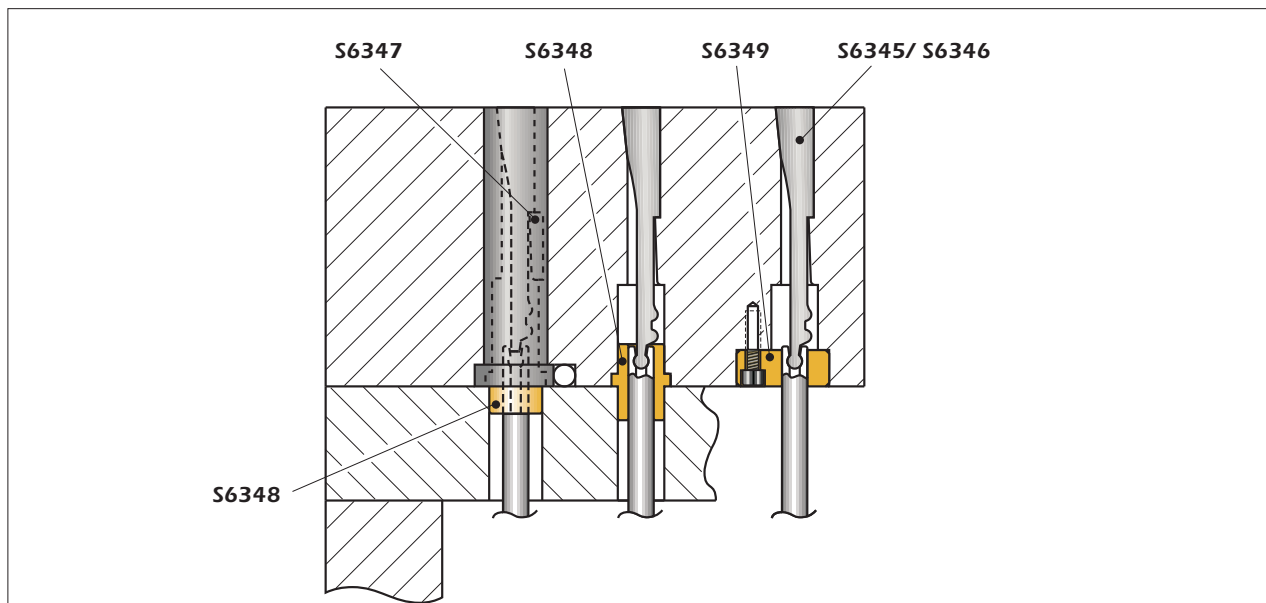
The new WEMA- Lifter blades and Cores provide the ideal solution for demoulding of undercuts in injection- and compression moulds. Particularly advantageous for the designer is the space-saving and simple fitting into the mould core.

Special features:

- Several installation methods available with standard components. Depending on space conditions, the lifter blades **S6345** and cores **S6346** can either be used with parting line bushing **S6347**, guide bushing **S6348** or guide plate **S6349**. An unique concept !
- The smallest lifter blade has a width of 1,8mm, unmatched on the market !
- Available are 8 sizes, stepped up to 12mm..
- Straightforward machining and easy installation when utilizing optional parting line bushing **S6347**.
- Lifters are removable from the parting line in the moulding machine.
- Lifter blades provide parallel lifting action prior to release.
- Parting line bushing **S6347** incorporates a cam that creates a stop for the lifter to avoid push back due to moulding pressure.
- Patent granted for Spain, filed for other countries.

Single Components

Installation options

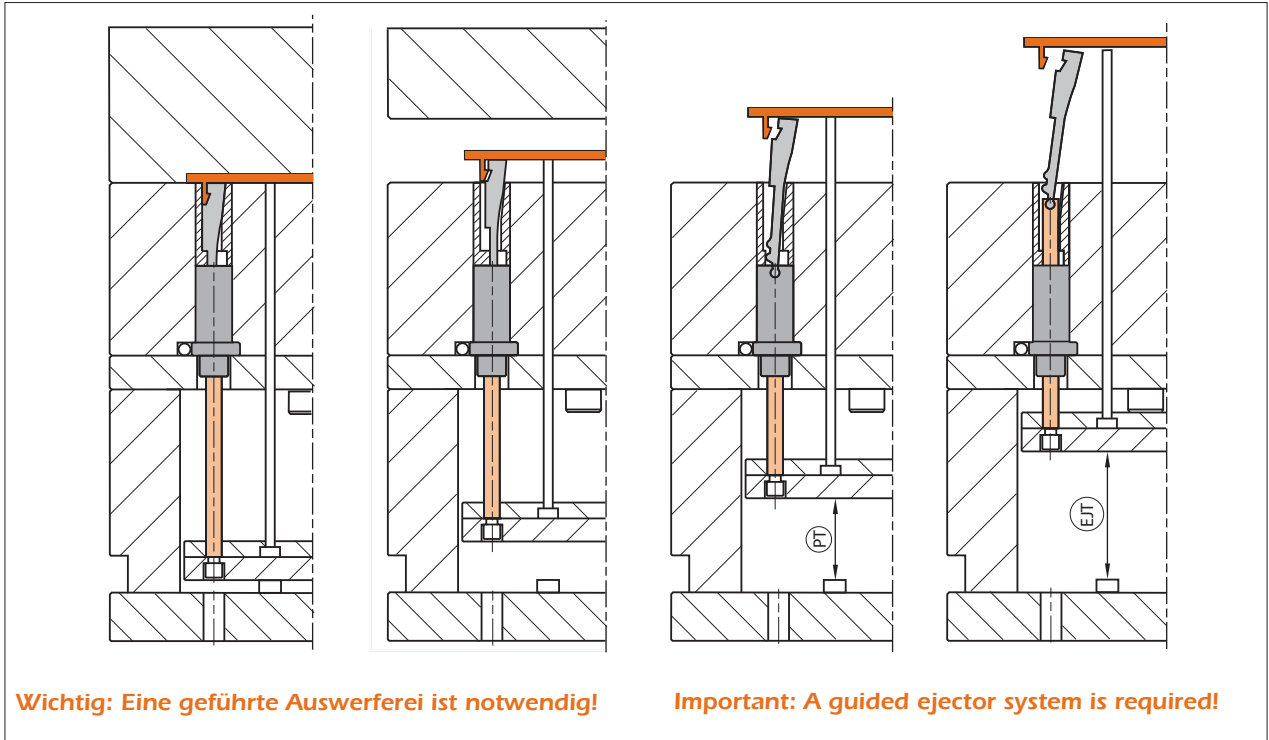


Flexible Auswerfeinheit
INFO

Lifter blades and - cores
INFO

Anwendungsbeispiel mit Konturbuchse
S6347/...

Application example using parting line bushing
S6347/...



Wichtig: Eine geführte Auswerfeinheit ist notwendig!

Important: A guided ejector system is required!

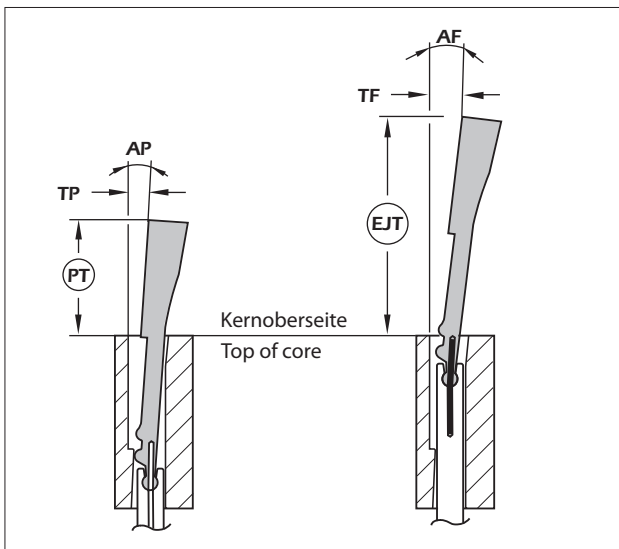


Bild 1

Bild 2

Bild 1 Verkürzter Auswerferweg (PT)
ohne Federstift.

Preliminary ejection movement (PT)
with spring-loaded pin removed.

Bild 2 Voller Auswerferweg (EJT)
mit Federstift.

Full ejection movement (EJT) with
spring-loaded pin installed.

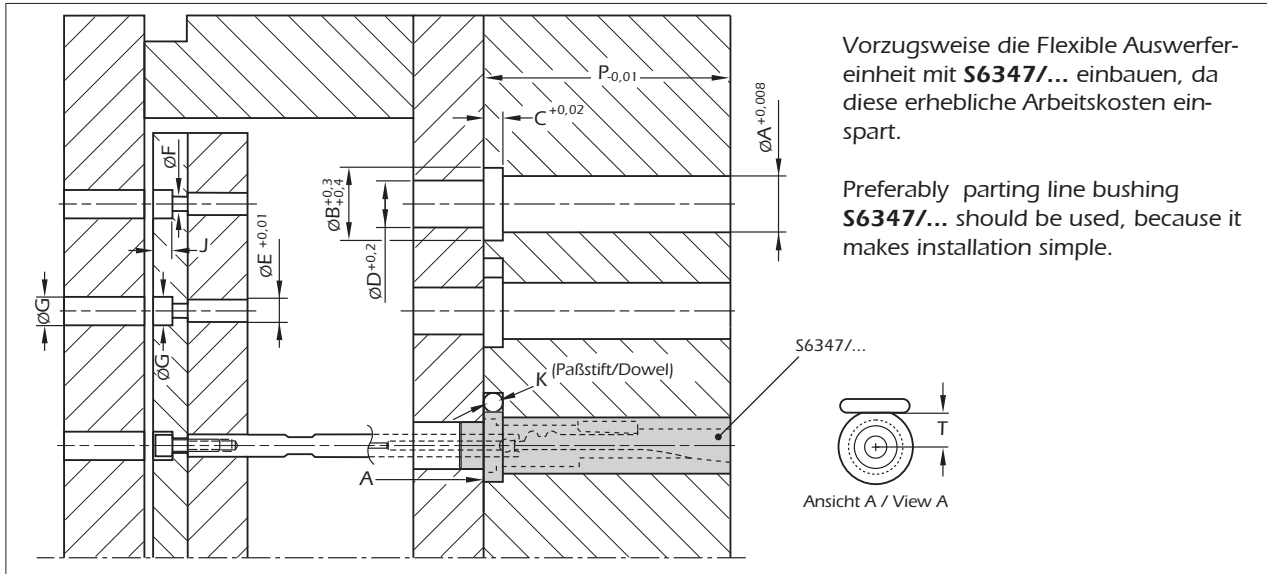
Nr. / No.	TP	PT	AP	TF	EJT	AF
S6345/ 8x1,8	3	17	4 °	6	38	8°
8x2,4	3	17	4 °	6	38	8°
8x3,2	3	17	4 °	6	38	8°
8x4,2	3	17	4 °	6	38	8°
S6346/ 9x6	6	26	6 °	9	56	9°
10x8	6	26	6 °	9	56	9°
12x10	8	32	6,5 °	10	66	8°
12x12	8	32	6,5 °	10	66	8°

Flexible Auswerferinheit
INFO

Lifter blades and - cores
INFO

Einbaumaße für Konturbuchse
S6347/...

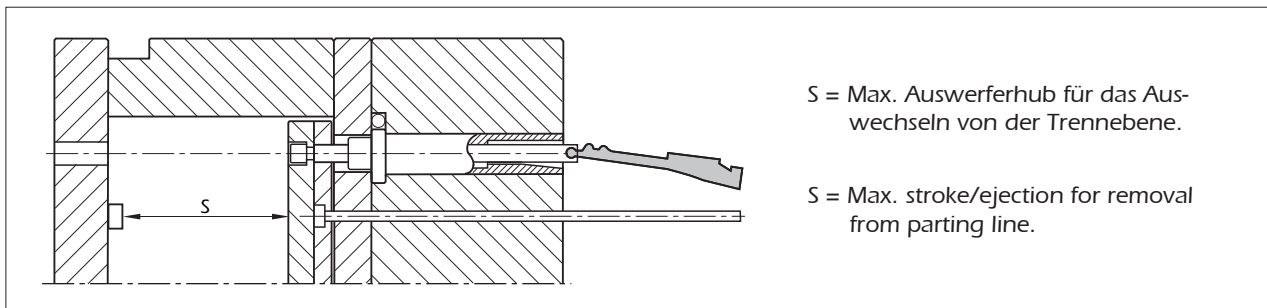
Mounting dimensions for Parting line bushing
S6347/...



Nr. / No.	A	B	C	D	E	F	G	J	K	T	P	S
S6345/ 8x1,8	12	16	5	9,6	6	4,5	8	4,5	5	7	56	50
8x2,4	12	16	5	9,6	6	4,5	8	4,5	5	7	56	50
8x3,2	12	16	5	9,6	6	4,5	8	4,5	5	7	56	50
8x4,2	12	16	5	9,6	6	4,5	8	4,5	5	7	56	50
S6346/ 9x6	14	20	5	11	6	4,5	8	4,5	5	8,5	66	65
10x8	16	22	5	13	6	4,5	8	4,5	5	9,5	66	65
12x10	20	26	6	15	8	6,5	11	6,5	6	11	76	75
12x12	20	26	6	15	8	6,5	11	6,5	6	11	76	75

Ein - / Ausbau des Auswerfers von der Trennebene

Removability from Parting line



Nach dem Entfernen der Auswerfer-Distanzstücke fährt diese weiter nach vorn. Jetzt kann der flexible Auswerfer (**S6345/...**) und Federstift seitlich aus dem Führungsstift herausgedrückt werden. Beim flexiblen Auswerfer, breit (**S6346/...**) wird der Führungsstift zunächst von der Aufnahme abgeschraubt und dann von der Trennebene entfernt.

With ejector stops removed, the ejector plates can be moved forward to expose the Lifter Blade Assembly, (**S6345/...**) and then the Lifter and the Preload Pin can slide sideways out of the Receiver/ Post Combo. On the Lifter Cores, (**S6346/...**) the Receiver can be unscrewed from the Post and then removed from parting line.

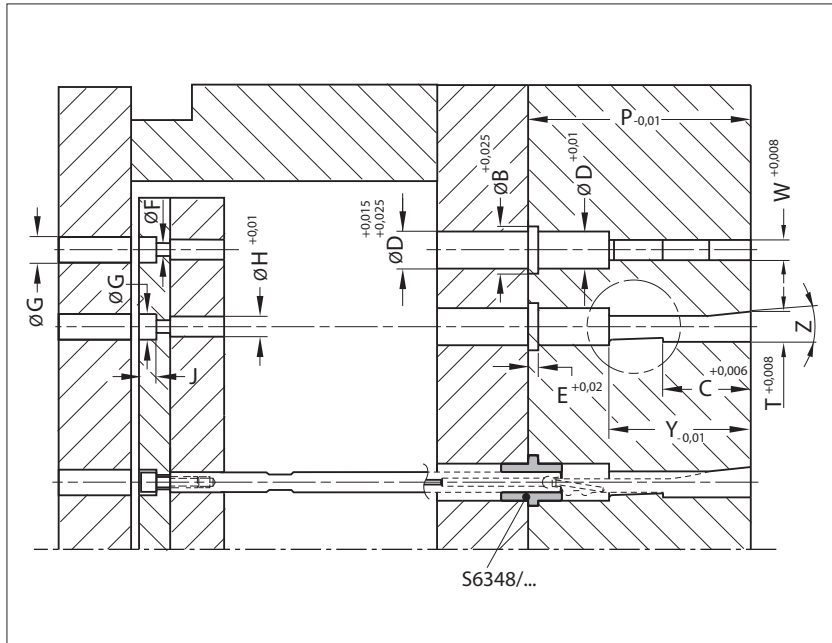
Flexible Auswerfeinheit
INFO

Lifter blades and - cores
INFO

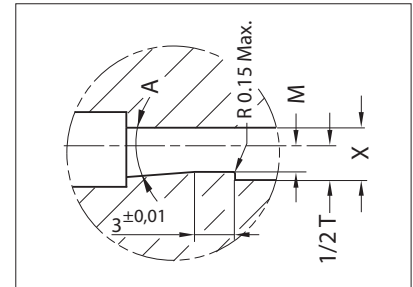
**Einbaumaße für Führungsbuchse S6348/...
und Führungsplatte S6349/...**

**Mounting dimensions for Guide bushing S6348/...
and Guide plate S6349/...**

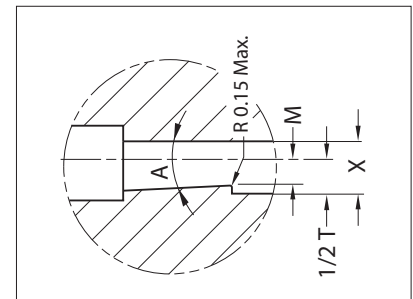
S6348/...



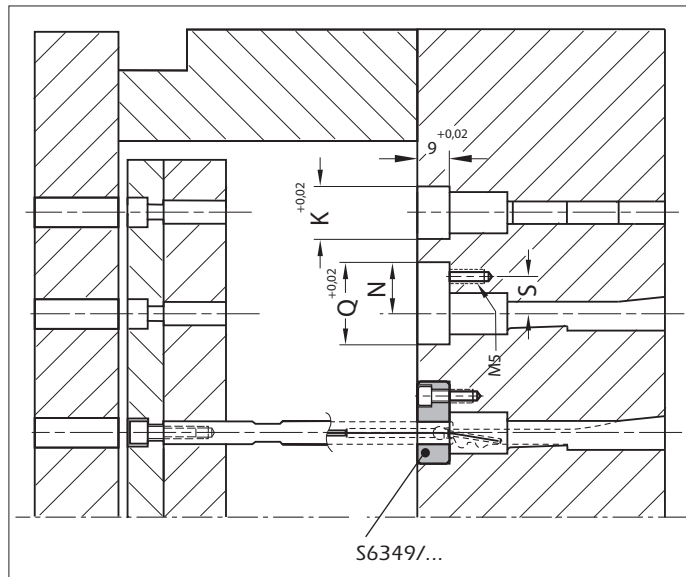
Einzelheiten für / Details for **S6345/...**



Einzelheiten für / Details for **S6346/...**



S6349/...



Alle notwendigen Maße für den Einbau der Führungsplatte **S6349/...** sind identisch mit denen der Führungsbuchse **S6348/...**, abweichende Maße stehen in der Zeichnung.

For installation of the Guide Plate, **S6349/...** all dimensions and tolerances are similar to the Guide Bushing **S6348/...** installation. Differing dimensions are shown in drawing at left.

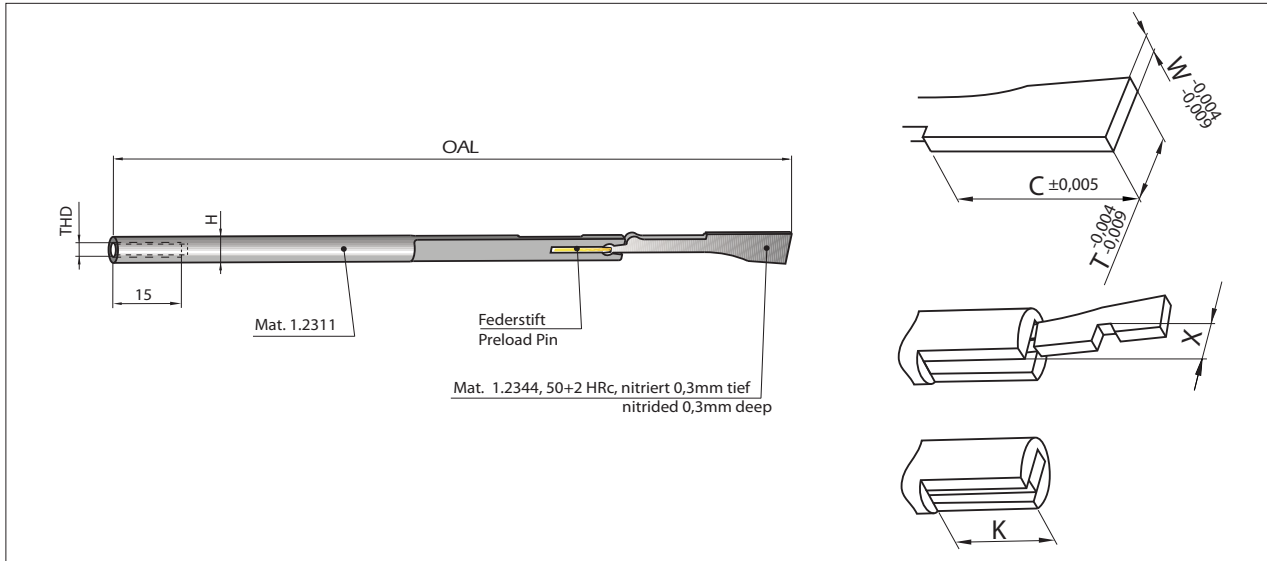
Nr. / No.	T	W	X	C	Y	M	Z	A	D	B	E	F	G	H	J	K	N	Q	S	P
S6345/ 8x1,8	8	1,8	7,3	20	28	3,1	5°	13,5°	9,6	12,8	3	4,5	8	6	4,5	12	18	24	12	56
8x2,4	8	2,4	7,3	20	28	3,1	5°	13,5°	9,6	12,8	3	4,5	8	6	4,5	12	18	24	12	56
8x3,2	8	3,2	7,3	20	28	3,1	5°	13,5°	9,6	12,8	3	4,5	8	6	4,5	12	18	24	12	56
8x4,2	8	4,2	7,3	20	28	3,1	5°	13,5°	9,6	12,8	3	4,5	8	6	4,5	12	18	24	12	56
S6346/ 9x6	9	6	7,7	26	46	3,3	6°	2°	11	14	3	4,5	8	6	4,5	14	18,5	26	12	66
10x8	10	8	8,5	26	46	3,6	8°	2°	13	16	4	4,5	8	6	4,5	16	19,5	28	12	66
12x10	12	10	10,1	30	55	4,2	8°	2°	15	20	4	6,5	11	8	6,5	18	20,5	30	13	76
12x12	12	12	10,1	30	55	4,2	8°	2°	15	20	4	6,5	11	8	6,5	18	20,5	30	13	76

Flexibler Auswerfer, dünn

Lifter blade, thin

S6345/...

Tmax. = 190°C



Weitere Größen auf Anfrage

Custom made sizes on request

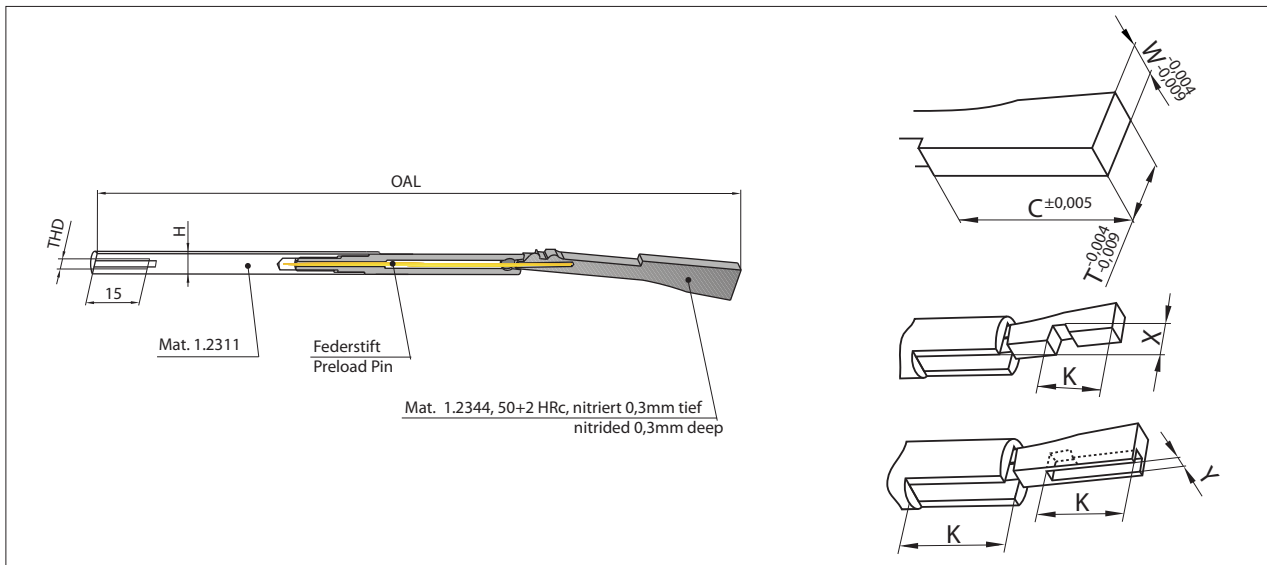
Nr. / No.	T	W	C	H	OAL	THD	X	K
S6345/ 8x1,8	8	1,8	20	6	162	M4	3	15
8x2,4	8	2,4	20	6	162	M4	3	15
8x3,2	8	3,2	20	6	162	M4	3	15
8x4,2	8	4,2	20	6	162	M4	3	15

Flexibler Auswerfer, breit

Lifter core, wide

S6346/...

Tmax. = 190°C



Weitere Größen auf Anfrage

Custom made sizes on request

Nr. / No.	T	W	C	H	OAL	THD	X	Y	K
S6346/ 9x6	9	6	26	6	246	M4	3,5	4	21
10x6	10	8	26	6	246	M4	4	6	21
12x10	12	10	30	8	256	M6	5	8	25
12x12	12	12	30	8	256	M6	5	10	25

Konturbuchse

Parting line bushing

S6347/...

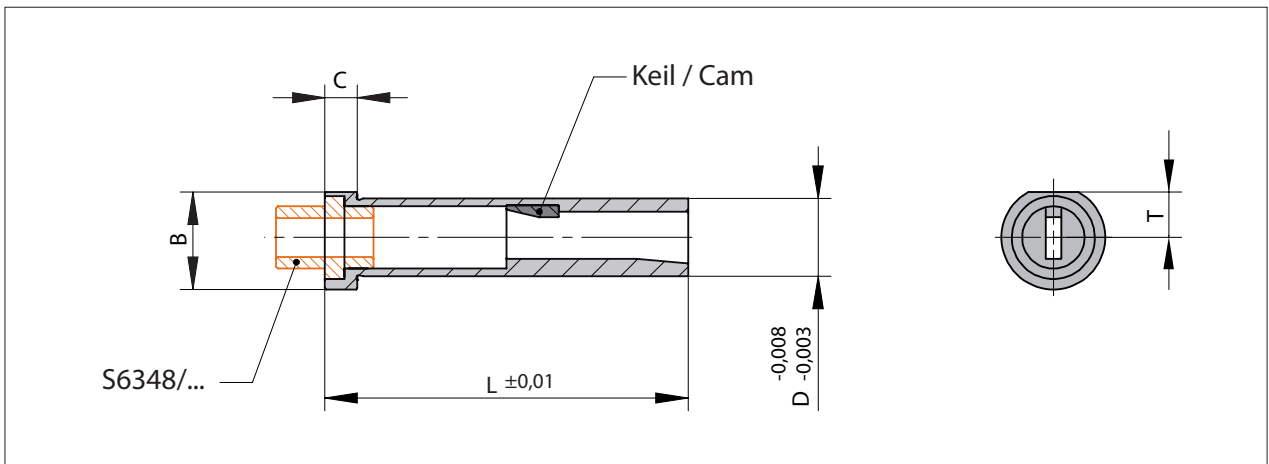
Tmax. = 190°C

Mat.: 1.2363, 58 + 2 HRc

Mat.: 1.2363, 58 + 2 HRc

Führungsbuchse **S6348/...** gehört nicht zum Lieferumfang.

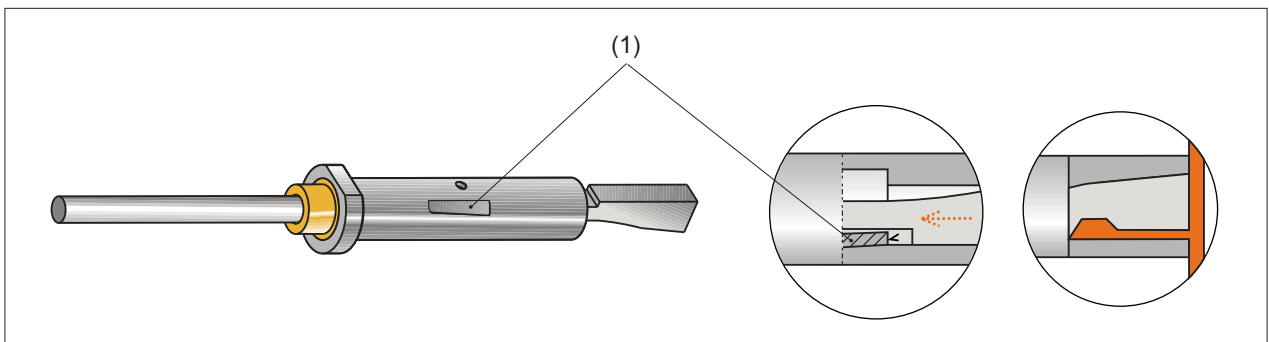
Delivery does not include guide bushing **S6348/...**



für / for S6345 / S6346	B	C	T	D	L	Nr./No.
S6345/ 8x1,8	16	5	7	12	56	S6347/ 12x56x1,8
8x2,4	16	5	7	12	56	12x56x2,4
8x3,2	16	5	7	12	56	12x56x3,2
8x4,2	16	5	7	12	56	12x56x4,2
S6346/ 9x6	20	5	8,5	14	66	14x66x6
10x8	22	5	9,5	16	66	16x66x8
12x10	26	6	11	20	76	20x76x10
12x12	26	6	11	20	76	20x76x12

Besonderheit:

Feature:



Die Konturbuchse (**S6347**) hat einen integrierten Anschlag (1), welcher ein Zurückdrücken durch den anfallenden Spritzdruck verhindert, außerdem wird dadurch eine sichere Entformungsbewegung während des Auswerfens erreicht.

Each Parting line bushing (**S6347**) incorporates a cam (1) that creates a stop for the lifter to avoid push back due to moulding pressure, and also creates the positive release action when ejecting.

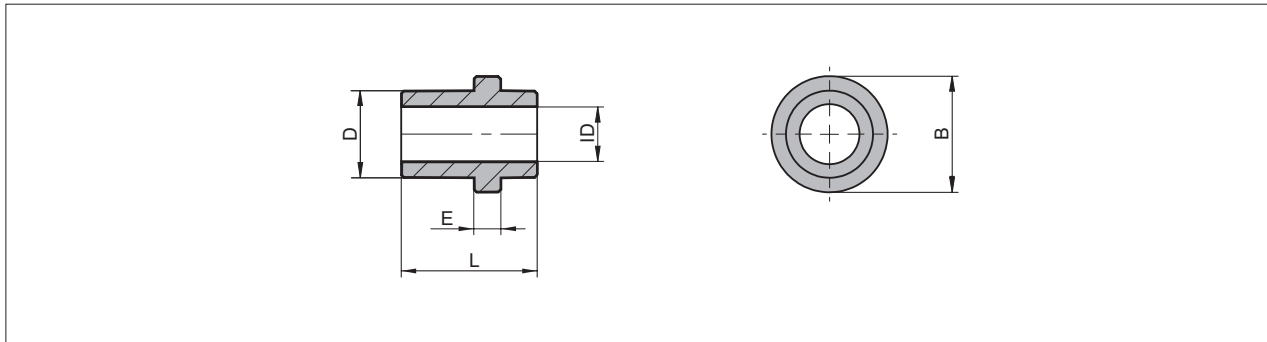
Führungsbuchse

Guide bushing

S6348/...

Mat.: Aluminium Bronze / 170 Brinell

Mat.: Aluminium Bronze / 170 Brinell



für / for S6345 / S6346	L	E	B	ID	D	Nr./No.
S6345/ 8x1,8 bis 8x4,2	15	3	12,8	6	9,6	S6348/ 6x9,6
S6346/ 9x6	20	3	14	6	11	6x11
10x8	20	4	16	6	13	6x13
12x10 + 12x12	20	4	20	8	15	8x15

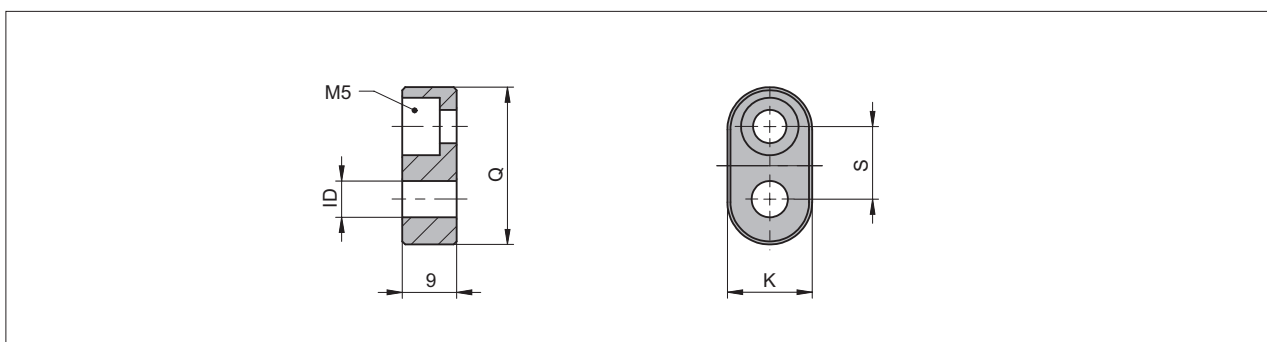
Führungsplatte

Guide plate

S6349/...

Mat.: Aluminium Bronze / 170 Brinell

Mat.: Aluminium Bronze / 170 Brinell



für / for S6345 / S6346	ID	S	K	Q	Nr./No.
S6345/ 8x1,8 bis 8x4,2	6	12	12	24	S6349/ 12x24
S6346/ 9x6	6	12	14	26	14x26
10x8	6	12	16	28	16x28
12x10 + 12x12	8	13	18	30	18x30